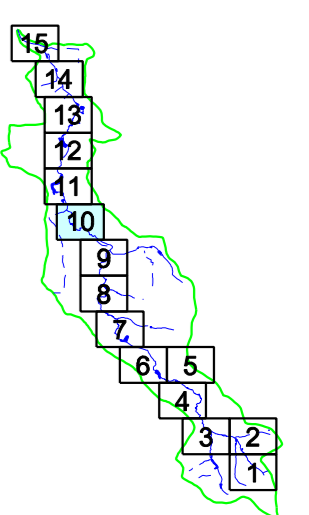
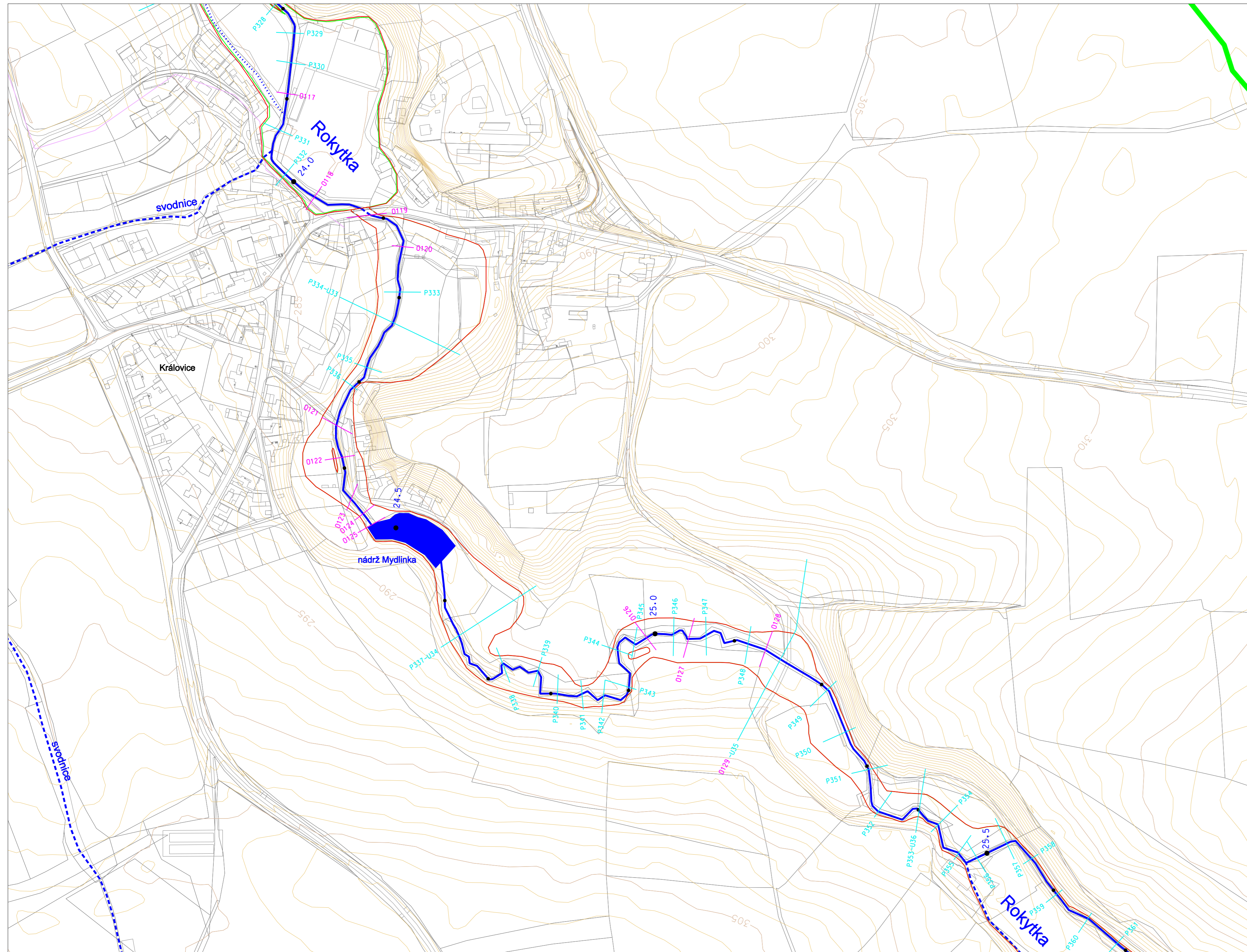


HYDROTECHNICKÁ SITUACE - LIST č.10

M. 1 : 2 500


Legenda

-  hranice povodí Rokytky od pramene k soutoku s Běchovickým potokem
-  vodní toky
-  zatrubněná část vodních toků
-  svodnice, občasná vodoteč
-  6.5 staničení toku v km
-  stávající vodní plochy, retenční nádrže, DUN
-  stávající ČOV
-  bývalé vodní plochy
-  P235 příčné profily
-  U45 údolní profily
-  075 objekty na toku
-  hranice hl. města Prahy
-  hlavní sběrače kanalizace a výusti z ČOV
-  zátopová čára Q₁₀₀
-  zátopová čára Q₅₀



Výškový systém Balt p. v.

ZMĚNA 01 - 09.2004

Název akce :	Generel toku Rokytky I. etapa		
Název přílohy :	Hydrotechnická situace - list č. 10	Měřítko : 1 : 2 500	Číslo přílohy : 4.10