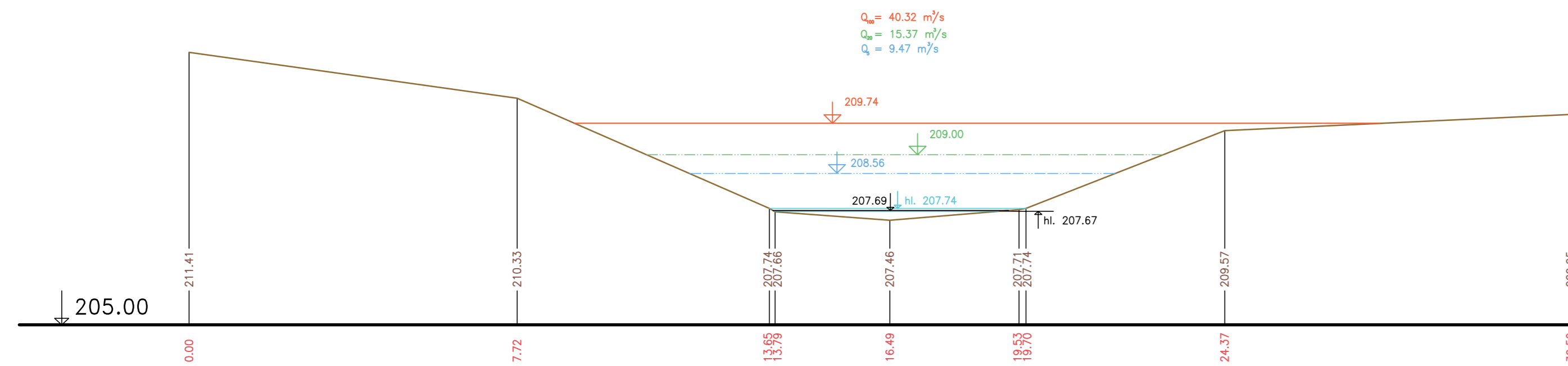


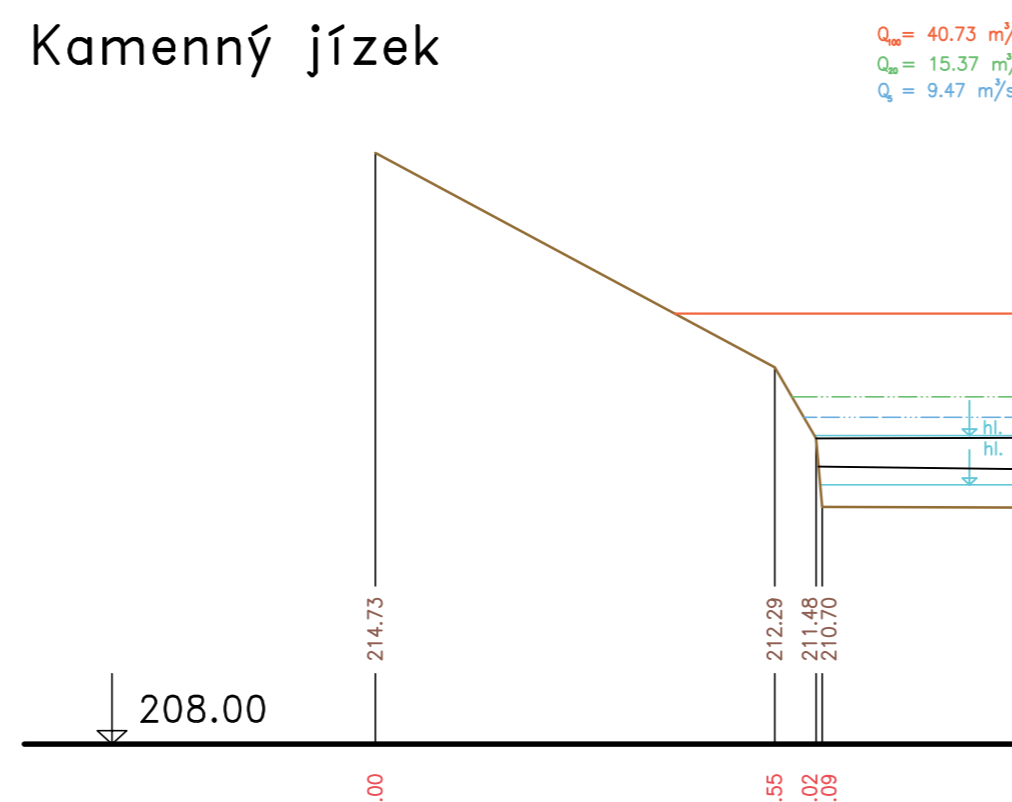
ŘEZY V OBJEKTECH
ROKYTKA
MĚŘ.: 1:100/1:100
13 .ČÁST

049 km 9.26038
Kamenný stupeň



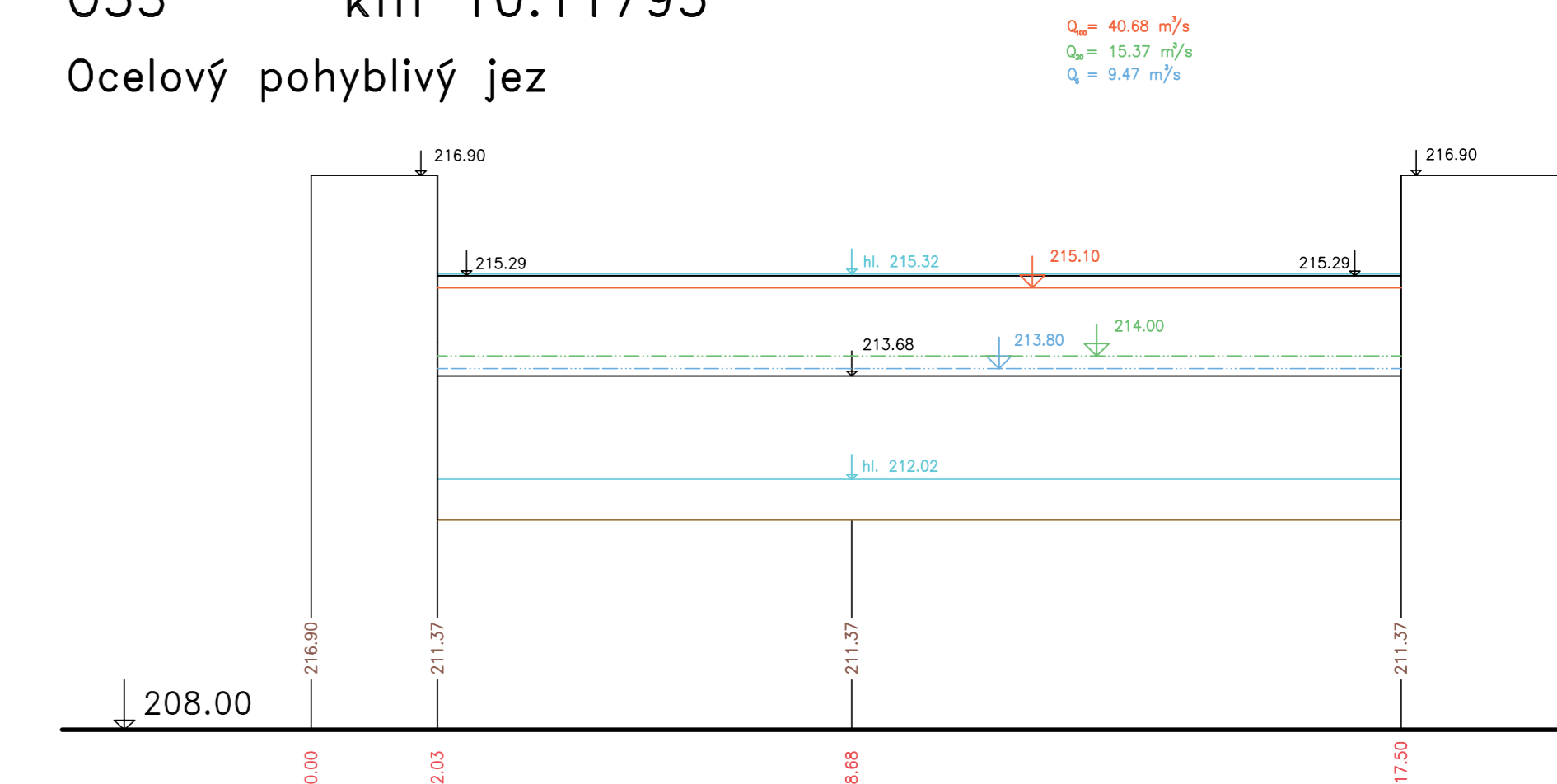
$Q_{10} = 40.32 \text{ m}^3/\text{s}$
 $Q_{100} = 15.37 \text{ m}^3/\text{s}$
 $Q = 9.47 \text{ m}^3/\text{s}$

051 km 9.96892
Kamenný jízec



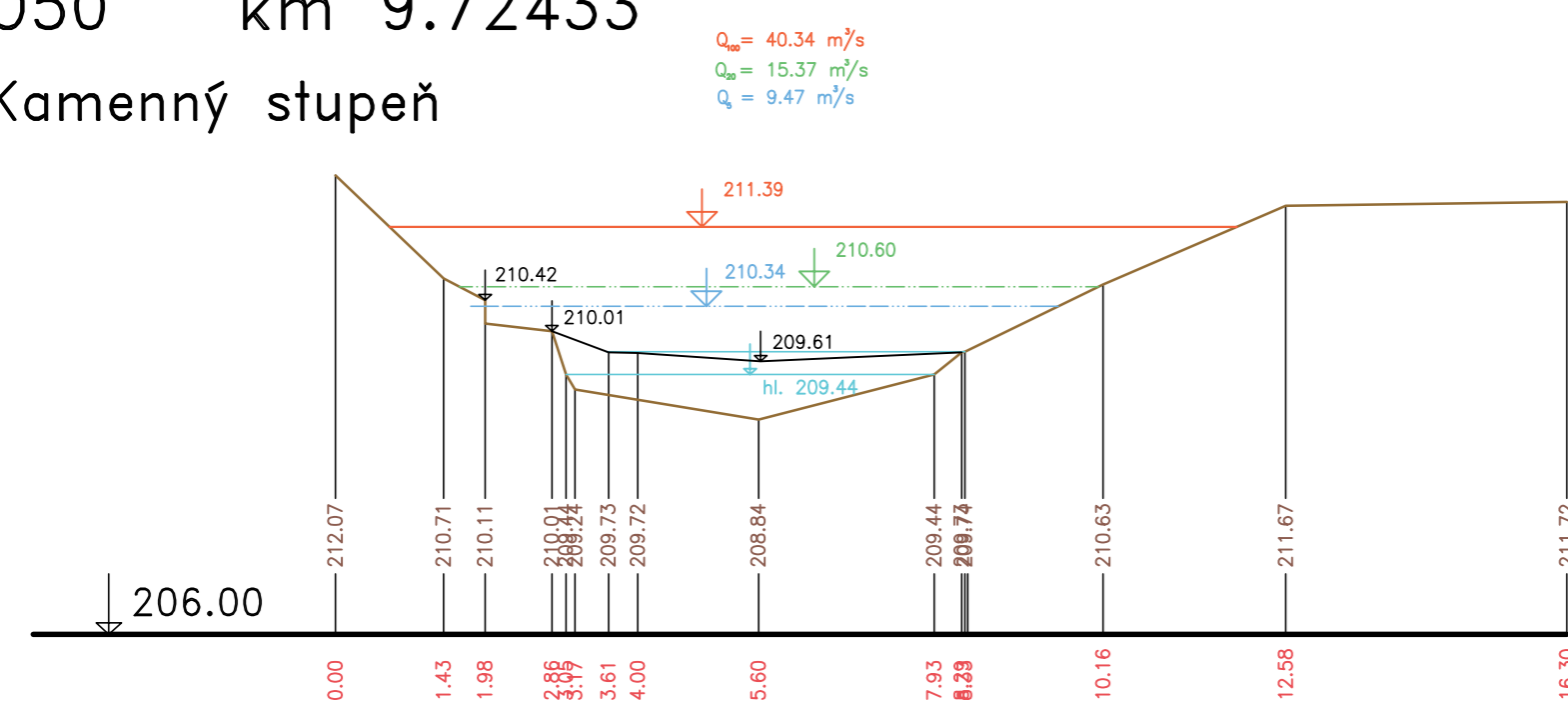
$Q_{10} = 40.73 \text{ m}^3/\text{s}$
 $Q_{100} = 15.37 \text{ m}^3/\text{s}$
 $Q = 9.47 \text{ m}^3/\text{s}$

053 km 10.11795
Ocelový pohyblivý jez



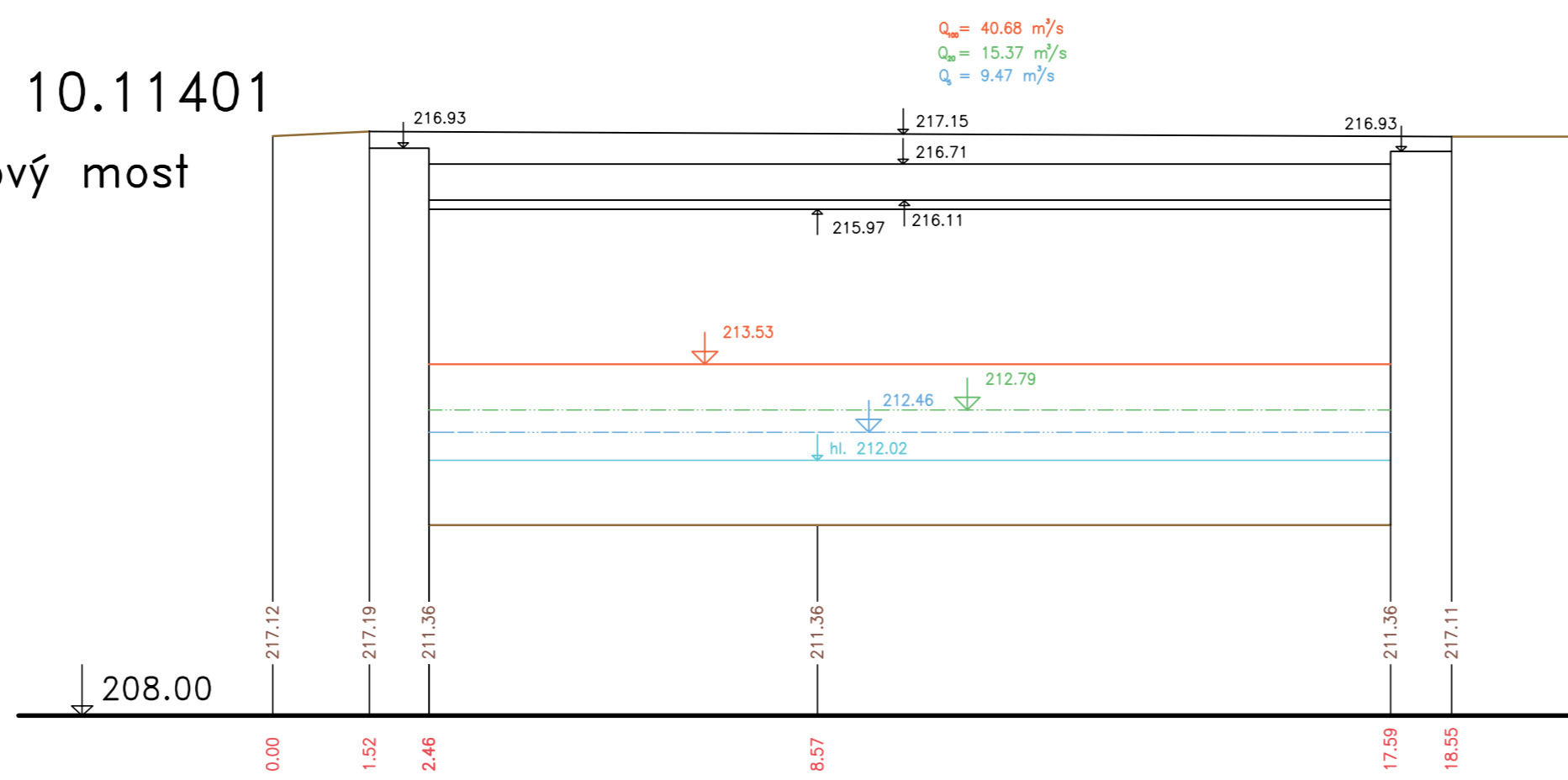
$Q_{10} = 40.68 \text{ m}^3/\text{s}$
 $Q_{100} = 15.37 \text{ m}^3/\text{s}$
 $Q = 9.47 \text{ m}^3/\text{s}$

050 km 9.72433
Kamenný stupeň



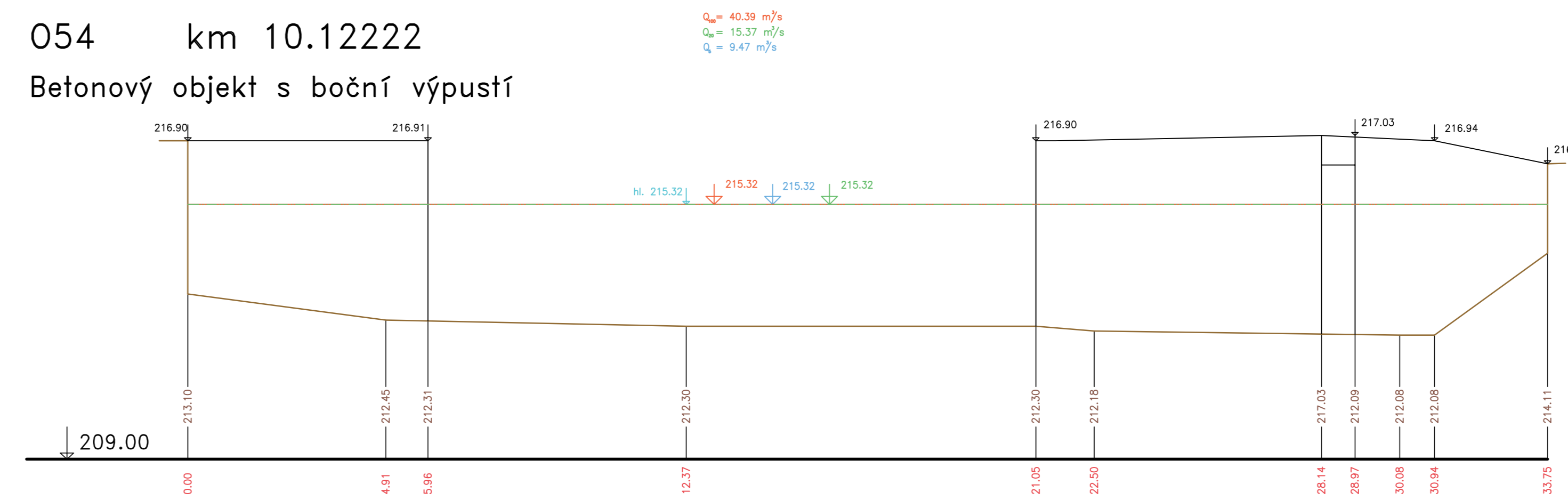
$Q_{10} = 40.34 \text{ m}^3/\text{s}$
 $Q_{100} = 15.37 \text{ m}^3/\text{s}$
 $Q = 9.47 \text{ m}^3/\text{s}$

052 km 10.11401
Silniční betonový most



$Q_{10} = 40.68 \text{ m}^3/\text{s}$
 $Q_{100} = 15.37 \text{ m}^3/\text{s}$
 $Q = 9.47 \text{ m}^3/\text{s}$

054 km 10.12222
Betonový objekt s boční výpustí



$Q_{10} = 40.39 \text{ m}^3/\text{s}$
 $Q_{100} = 15.37 \text{ m}^3/\text{s}$
 $Q = 9.47 \text{ m}^3/\text{s}$

— Terén (zaměření)
- - - Terén (vynesení ze situace)

Výškový systém Balt p.v.

Název akce: GENEREL TOKU ROKYTKA - II. etapa	
Název přílohy: Příčné řezy v objektech - Rokytka	Měřítko: 1 : 100/100
13. část O49 - O54	Číslo přílohy: 3.1.4.13