

KATASTRÁLNÍ ÚZEMÍ
KULTURA
PARCELNÍ ČÍSLO
ROZSAH PLATNOSTI SOND

PODÉLNÝ PROFIL
ROKYTKA
MĚŘ. 1:1000/1:100
5. ČÁST Ř. KM 4.310 – 5.388

- LEVÝ BŘEH
- PRAVÝ BŘEH
- OBOUSTRANNÝ BŘEH
- ZAÚSTĚNÍ VLEVO
- ZAÚSTĚNÍ VPRAVO
- ◇ ODBOČENÍ VLEVO
- ◇ ODBOČENÍ VPRAVO
- × KŘÍŽENÍ

$Q_{0,9} = 40.44 \text{ m}^3/\text{s}$
 $Q_{0,9} = 40.13 \text{ m}^3/\text{s}$
 $Q_{0,9} = 15.36 \text{ m}^3/\text{s}$
 $Q = 9.46 \text{ m}^3/\text{s}$

$Q_{0,9} = 40.46 \text{ m}^3/\text{s}$
 $Q_{0,9} = 40.15 \text{ m}^3/\text{s}$
 $Q_{0,9} = 15.36 \text{ m}^3/\text{s}$
 $Q = 9.46 \text{ m}^3/\text{s}$

VÝŠKY LEVÉHO BŘEHU

VÝŠKY PRAVÉHO BŘEHU

VELKÁ VODA 100 LETÁ – VÝHLED

VELKÁ VODA 100 LETÁ

VELKÁ VODA 20 LETÁ

VELKÁ VODA 5 LETÁ

VÝŠKA HLADINY

VÝŠKA DNA

SROVNÁVACÍ ROVINA

STANIČENÍ V KM

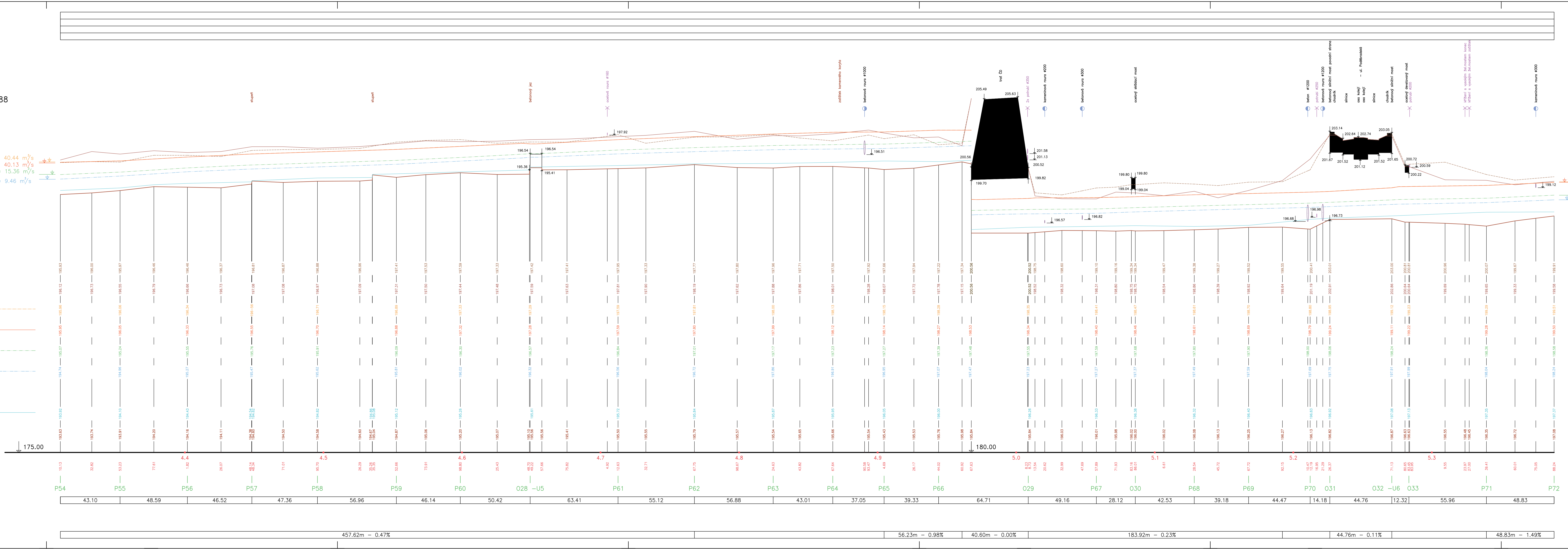
STANIČENÍ V M

ČÍSLA PŘÍČNÝCH PROFILŮ

VZDÁLENOSTI PŘÍČNÝCH PROFILŮ

POMĚRY SMĚRU

POMĚRY SPÁDU



Výzkový systém Balt p.v.

Název akce:	GENEREL TOKU ROKYTKA - II. etapa	
Název přílohy:	Podélný profil - Rokytky	
Číslo přílohy:	5. část ř. km 4.310 - 5.388	
Mřížka:	1 : 1000/100	
		3.1.1.5