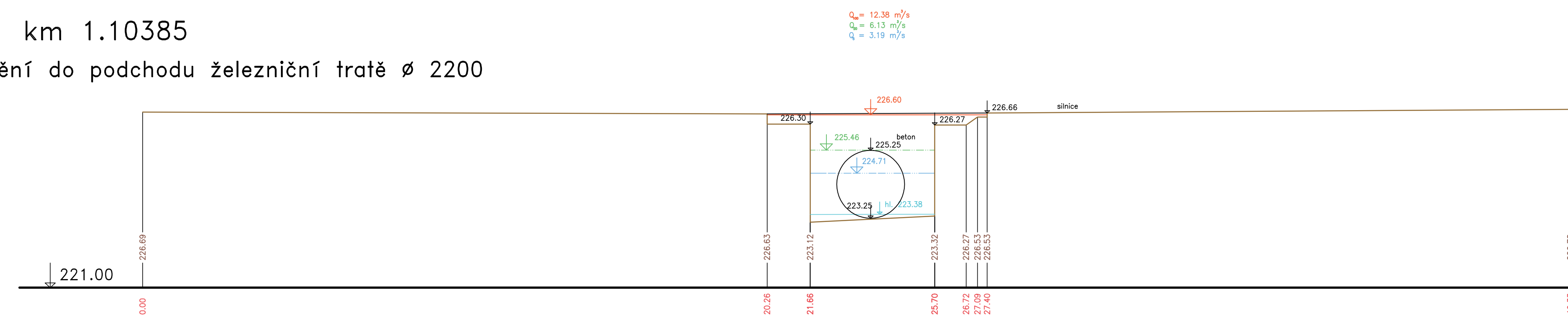
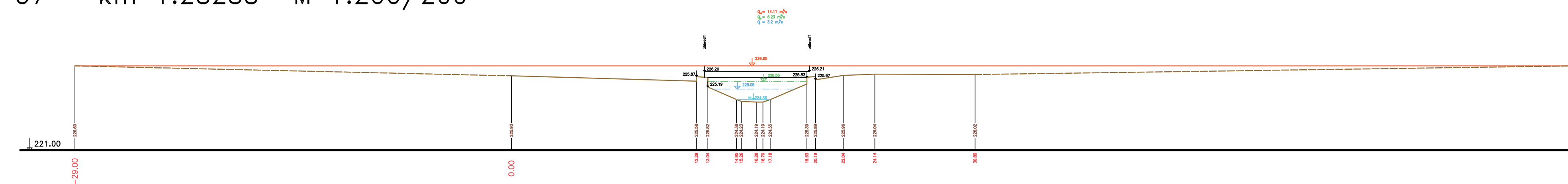


ŘEZY V OBJEKTECH
HOSTAVICKÝ POTOK
MĚŘ.: 1:100/1:100
2. ČÁST

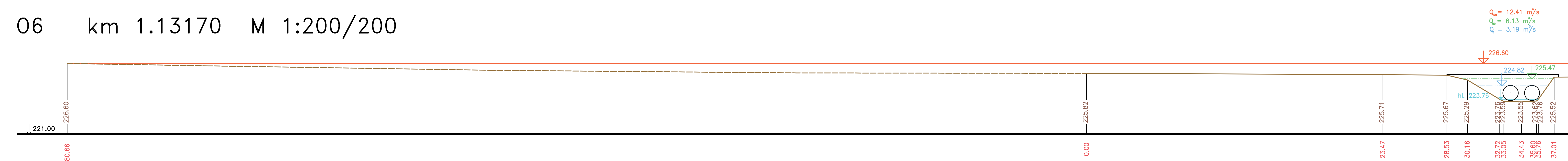
05 km 1.10385
Zaústění do podchodu železniční tratě ø 2200



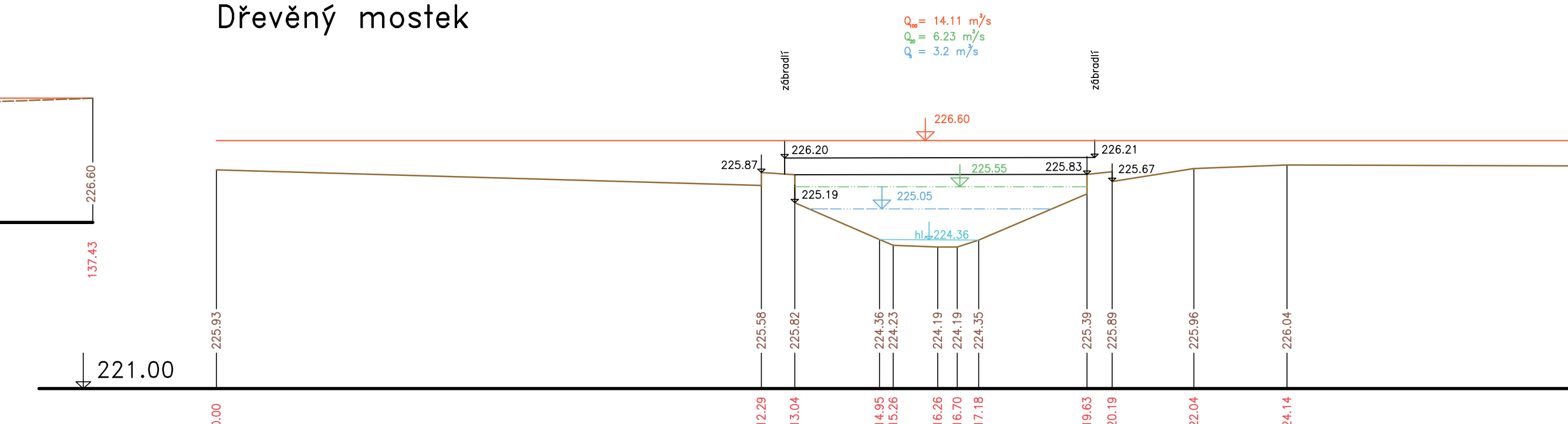
07 km 1.28288 M 1:200/200



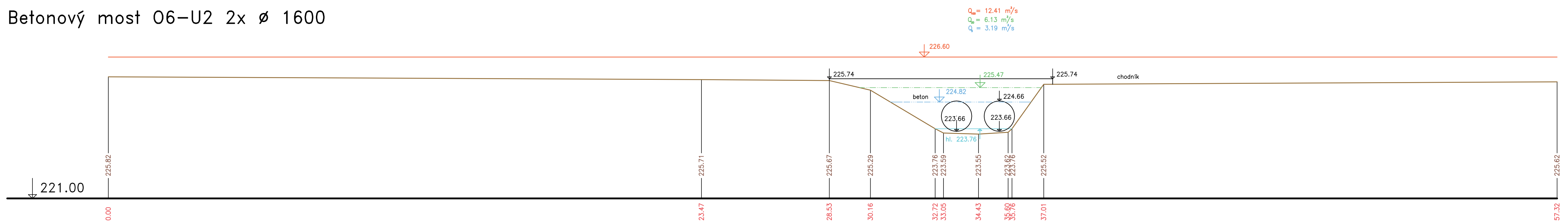
06 km 1.13170 M 1:200/200



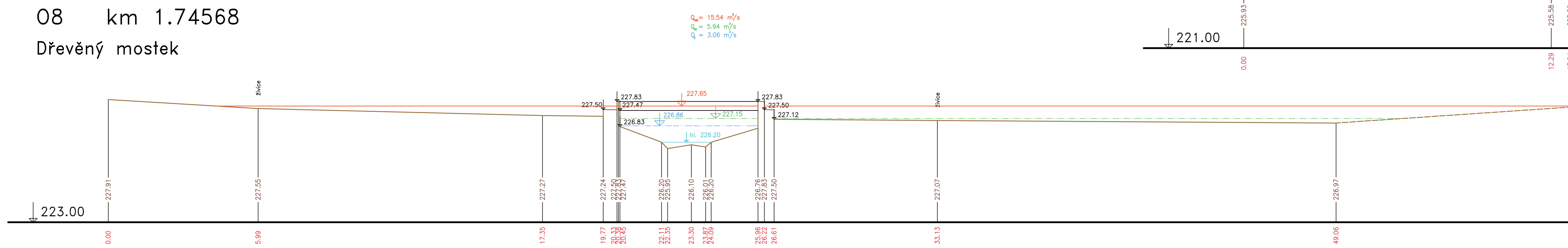
07 km 1.28288
Dřevěný mostek



06 km 1.13170
Betonový most 06-U2 2x ø 1600



08 km 1.74568
Dřevěný mostek



— Terén (zaměření)
- - - Terén (vynesení ze situace)

Výškový systém Ball p.v.

Název akce: GENEREL TOKU ROKYTKA - II. etapa	MM/úřko: 1 : 100/100
Název přílohy: Příčné řezy v objektech - Hostavický potok	Číslo přílohy: 3.2.4.2
2. část O5 - O8	