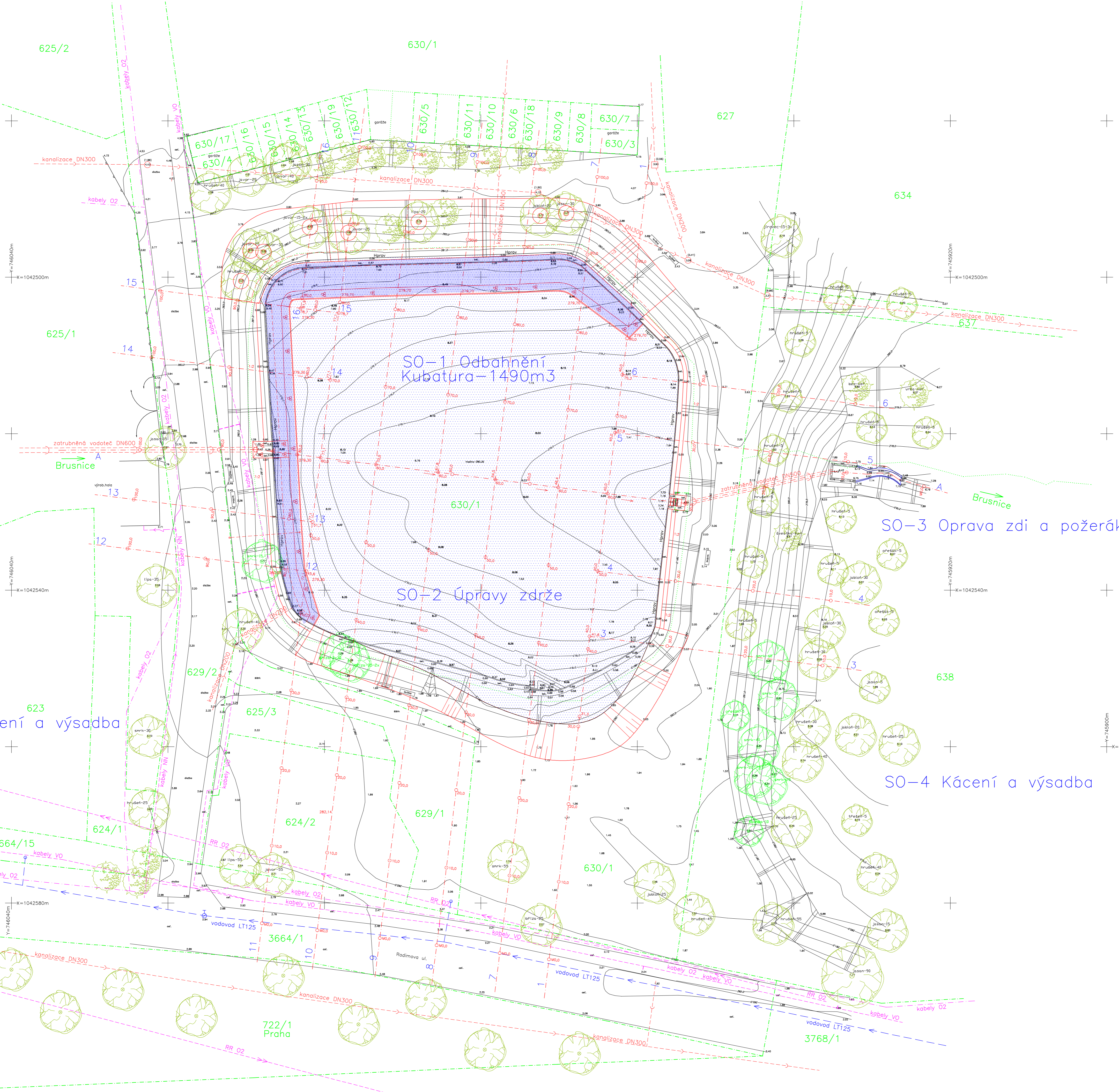


Číslo	Seznam souřadnic stromů a průměrem a počtem	Průměr	Počet	
1	746006.587	1042576.348	282,710	jablko-30
2	746010.860	1042575.30	282,640	řípa-30
3	746021.408	1042539.428	282,560	řípa-30
4	746010.326	1042540.028	282,300	rušák-40
5	746020.400	1042521.84	282,960	jablko-15
6	746014.647	1042488.958	284,280	rušák-40
7	745997.071	1042577.372	281,480	jablko-25
8	745992.868	1042581.417	281,510	rušák-45
9	745972.361	1042828.818	282,060	řípa-25
10	745976.627	1042574.748	281,730	smrk-30
11	745996.632	1042548.028	281,380	jablko-30-3x
12	745998.025	1042548.188	281,290	řípa-30-3x
13	746008.021	1042536.34	281,160	smrk-15
14	745996.868	1042544.348	281,560	jablko-25
15	745988.008	1042492.842	282,750	řípa-20
16	745969.158	1042491.854	283,370	jablko-30
17	745972.418	1042492.148	283,100	jablko-20
18	745939.234	1042502.512	282,200	rušák-5
19	745934.322	1042502.502	281,510	rušák-5
20	745939.224	1042508.148	282,280	rušák-5
21	745940.897	1042512.288	281,520	rušák-5
22	745942.703	1042521.128	281,520	rušák-5
23	745944.028	1042528.668	281,200	rušák-5
24	745945.407	1042536.428	281,710	rušák-5
25	745946.802	1042544.418	281,650	rušák-5
26	745947.288	1042550.03	281,430	ohřevák-5
27	745941.632	1042494.748	283,190	jablko-15-3x
28	746009.812	1042486.488	284,460	jablko-25
29	746005.348	1042485.77	284,640	jablko-40
30	746004.304	1042485.284	284,480	jablko-30
31	746010.300	1042500.512	282,210	rušák-30
32	746009.918	1042486.642	284,460	jablko-15
33	746007.868	1042486.778	282,250	jablko-35
34	746001.928	1042493.624	282,410	jablko-15-2x
35	746022.112	1042518.148	282,730	smrk-30
36	746022.487	1042568.06	283,017	rušák-25
37	745922.974	1042519.888	278,330	strom-5
38	745924.978	1042518.488	278,360	jablko-30
39	745920.090	1042519.23	278,450	jablko-5
40	745932.034	1042514.082	279,650	bez-1x
41	745940.734	1042533.23	279,960	jablko-30
42	745934.028	1042530.682	278,720	rušák-5
43	745927.502	1042535.482	278,060	ohřevák-5
44	745931.501	1042539.078	278,060	jablko-30
45	745935.860	1042537.488	278,180	rušák-5
46	745928.041	1042543.802	278,020	ohřevák-5
47	745936.130	1042544.762	278,040	jablko-30
48	745936.808	1042548.302	278,040	jablko-30
49	745939.332	1042552.412	277,980	jablko-30
50	745932.141	1042558.548	278,200	jablko-20
51	745938.018	1042507.482	278,390	jablko-30
52	745942.847	1042553.812	278,820	smrk-50
53	745943.322	1042549.142	279,820	smrk-40
54	745926.602	1042559.748	278,120	rušák-25
55	745938.951	1042561.882	278,740	rušák-40
56	745944.028	1042562.802	279,840	rušák-40
57	745945.102	1042563.802	279,880	smrk-20
58	745943.548	1042564.842	279,230	smrk-25
59	745945.013	1042570.148	279,840	jablko-10
60	745940.382	1042570.218	279,450	rušák-25
61	745932.014	1042569.452	278,717	rušák-5
62	745929.407	1042576.328	279,040	rušák-40
63	745928.132	1042583.848	279,360	jablko-15
64	745942.714	1042582.878	281,090	jablko-55
65	745932.070	1042588.968	281,770	jablko-90



PARAMETRY
Stávající stav

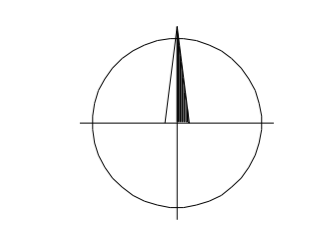
Plocha hladiny.....	2 470m ²
Z toho plocha mokřadu.....	0m ²
Plocha zátopy při Hmax.....	3 180m ²
Provozní objem.....	5 200m ³
Retenční objem.....	3 700m ³
Maximální objem.....	8 900m ³
Průměrná hloubka.....	2,10m
Kóta provozní hladiny.....	280,35 m n.n.m.
Kóta max.hladiny.....	281,70 m n.n.m.
Kóta koruny hráze.....	282,00-283,00 m n.n.m.
Objem sedimentu.....	1490m ³
Průměrná mocnost sedimentu.....	0,60m

PARAMETRY
Nový stav

Plocha hladiny.....	2 990m ²
Z toho plocha mokřadu.....	700m ²
Plocha zátopy při Hmax.....	3 850m ²
Provozní objem.....	6 620m ³
Retenční objem.....	4 670m ³
Maximální objem.....	11 290m ³
Průměrná hloubka.....	2,20m
Kóta provozní hladiny.....	280,35 m n.n.m.
Kóta max.hladiny.....	281,70 m n.n.m.
Kóta koruny hráze.....	282,00-283,00 m n.n.m.

- LEGENDA**
- vodní hladina Hmax
 - vodní hladina
 - stávající vodoteč a hladina
 - stávající rušené objekty
 - lomový kámen+štěrka+dlažby
 - hranice KN
 - odstraňované dřeviny
 - osa žezu
 - nové objekty, úprava terénu
 - stávající porost

SITUACE 1 : 250



GEOL
 GEOLIE spol. s r.o.
 Na Mokřině 6, Praha 3
 tel., fax. : 264863188
 http://www.geoline.cz, e-mail: info@geoline.cz

pro
MHM Praha – OOP
Zaměření rybníka Vincentinum

Zaměřil: T. Soukup, M. Bartoš
 Zpracoval: T. Soukup, M. Bartoš
 Ověřil: Ing. M. Holaburt

souř. systém : Balt po Vyr.
 výšk. systém : S – JTSK
 červen 2010

POLOHOPIS A VÝŠKOPIS s čísly bodů
 Měřítko 1 : 200