

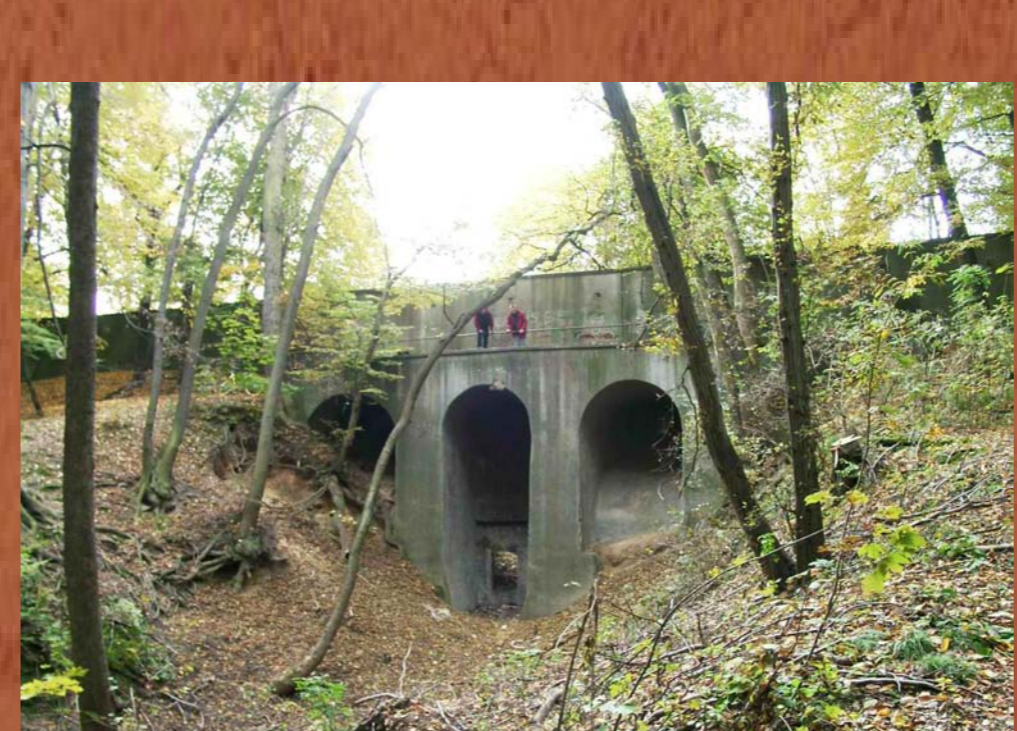
Obora Hvězda Naučná stezka



Mapa Františka Antonína Leopolda Klose z roku 1723 zobrazuje na neokamernové ploše průběh trasy hradního vodovodu a ústího okolí od Pražského hradu až do Hostovic. Na části zobrazující okolí Hvězdy můžeme najít jak obnovení vodní nádrže, tak i vodní nádrže. Vlastnost pramenů se nepatří ani Klose. Dále je zde vidět hospodářské zábratí, lesní parky a výhledy na Prahu. Zajímavé na Klosevě mapě je rovněž detailní vyobrazení lesa, který v té době tvořily vybrané listnaté dřeviny. Dubový les je zde patrný i v okolí Hvězdy středem k bývalému městečku, vzpomínají jí při nástupu Ferdinanda I. na český trůn v roce 1526. Kloseva mapa se nejen zabývá především hradním vodovodem. Ve spodní části mapy je vyobrazen jak hradní potok vytékající z Libického rybníka, který sloužil k zásobování Pražského hradu odbočnou vodou, tak vodovod odvádějící na hrad pitnou vodu ze štol. V mapě nechybí ani původně vyobrazení štol ve Hvězde, sloužících k jarní vodě pro hradní potok a zásobování letohradů. Kloseva mapa je příkladem vynikajícího geografického díla té doby a je unikátní i svými rozměry i díky několika metř.

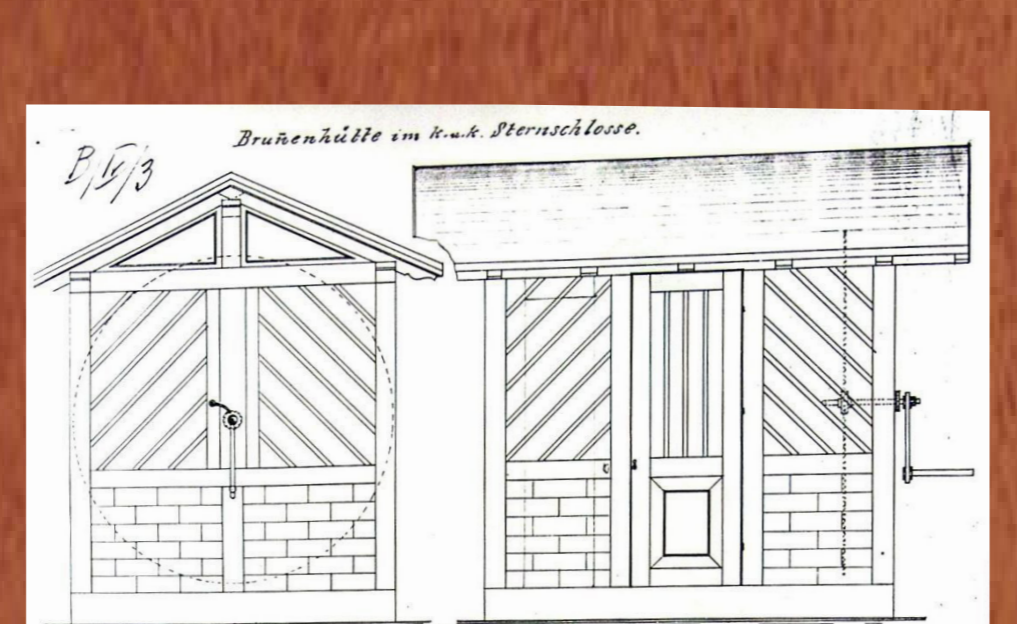
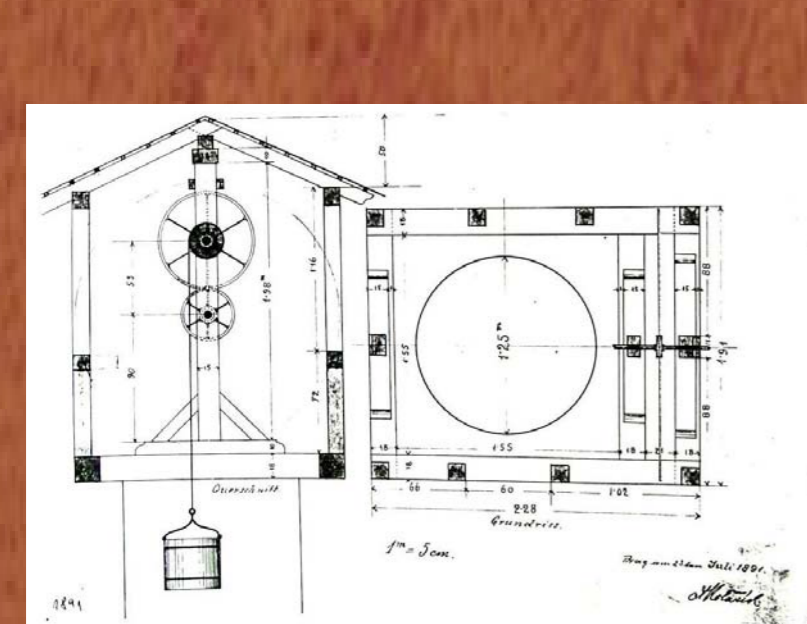
09 Voda v oboře

Voda je obora Hvězda těsně svázaná. Od jejího zložitosti protéká oborou potok dnes zvaný Světlá, který sem přiváděl vodu z bělohorských polí obnovení vod. Tento odtok byl dle historických pramenů zapuštěn silnými dubovými kůly. Přibírající voda byla velmi důležitá zejména pro napájení zvěřovny v oboře. Vlastnost pramenů se nepatří ani Klose. Dále je zde vidět hospodářské zábratí, lesní parky a výhledy na Prahu. Zajímavé na Klosevě mapě je rovněž detailní vyobrazení lesa, který v té době tvořily vybrané listnaté dřeviny. Dubový les je zde patrný i v okolí Hvězdy středem k bývalému městečku, vzpomínají jí při nástupu Ferdinanda I. na český trůn v roce 1526. Kloseva mapa se nejen zabývá především hradním vodovodem. Ve spodní části mapy je vyobrazen jak hradní potok vytékající z Libického rybníka, který sloužil k zásobování Pražského hradu odbočnou vodou, tak vodovod odvádějící na hrad pitnou vodu ze štol. V mapě nechybí ani původně vyobrazení štol ve Hvězde, sloužících k jarní vodě pro hradní potok a zásobování letohradů. Kloseva mapa je příkladem vynikajícího geografického díla té doby a je unikátní i svými rozměry i díky několika metř.

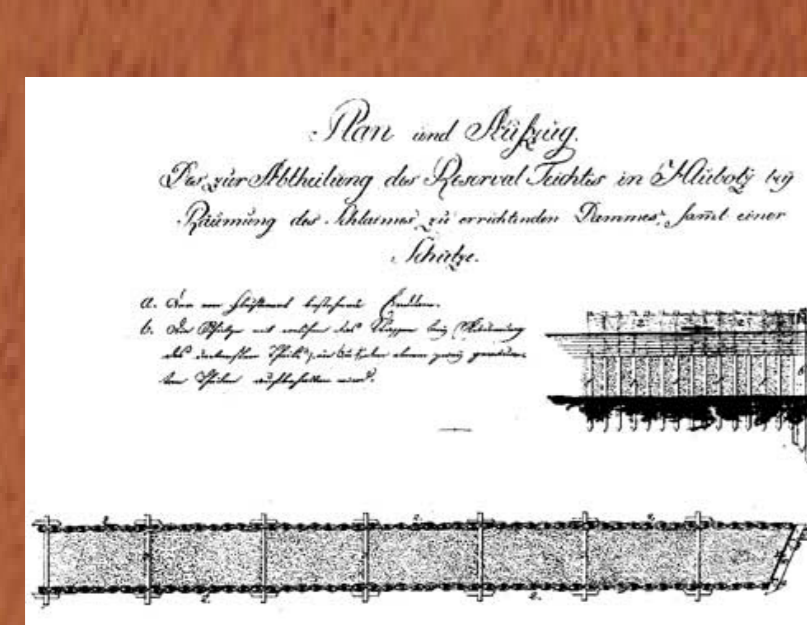


Místo, kde potok Světlá dříve vtekl do Obory Hvězda. Potok pramení nad oborou na pánvi Bláha. Právě bylo koryto před oborou zastavěno a měřeno nové přeměření u studništního domku Světlá v oboře.

Zvěřák mechanismus z 19. století ve studništním domku. Dříve vodním nádržem naplněná při barokní, kde stála obora k potoků byla i restaurace, byla studna. I zde byl vybudován studništní domek a dodnes je zde instalováno námi koryto zahřeben z 19. století. Domek se nachází se při 200 m od libického hrady v lese na cestě směrem ke středověké přehliče obora.

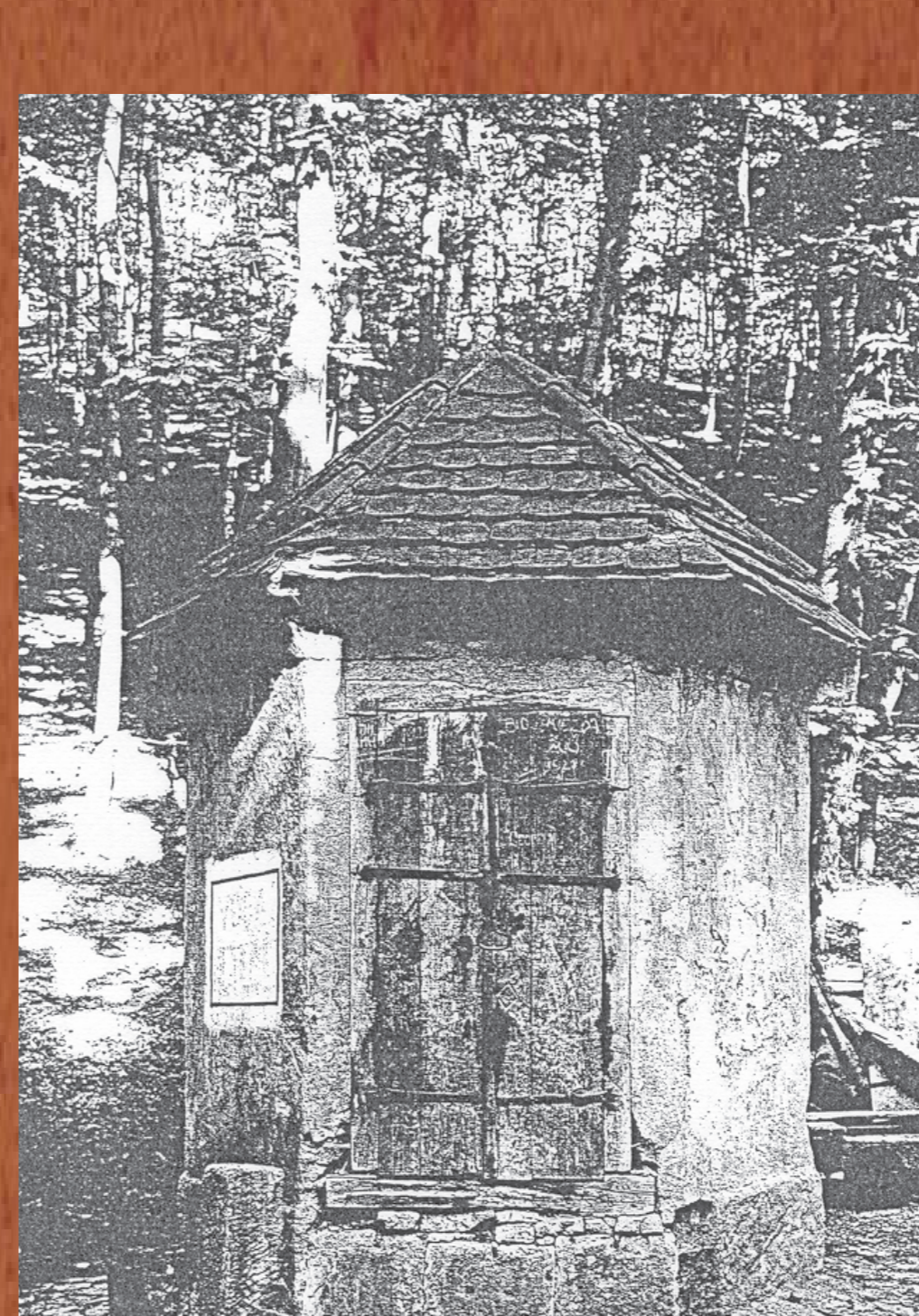


Studništní domek z letohradů, plán z července 1891 zobrazuje jak domek, tak zvěřák mechanismus pro okov vodu.



Průřezné plány. Černý náhon vody pro Pražský hrad je zpraveno jako dřevěný náhon a kůly náhonu tvoří vodotěsné plásky propietné do kůly zarazeny do dřva štol. Tento způsob zapevňování štol kůly náhonu, vrbu se setkávají a štolu pro kosičské využití.

Rybníky mlyn. Katastrální mapa Ružyně z r. 1901, stol. zachycuje jak samostatný obec, tak i rybníky mlyn za zati obory i část obory Hvězda. Mlýnský z tohoto mlýna byl později s tím, že voda z potoka si měl být mlynář pro napájení a rozpuštění štol, jak byl povinen k napájení rybníka v oboře.



Původní studništní domek studny Světlá, zámečnický, dřevěný, původně stavba zbudovaná při výstavbě.

Funkcionářská stavba studništního domku Světlá, zdevastovaná šprejy.



Markétzký panství rybník (v současnosti zvaný Libický rybník) na katastrální mapě z 1. pol. 19. stol.



NAUČNÁ STEZKA
1 Historie obory
2 Staré dubové porosty
3 Hvězda a okolí
4 Pásova oboře
5 Letohrádek
6 Obořnost v historii Hvězdy
7 Natura 2000 a mokřad
8 Údolní pod letohradem
9 Voda v oboře
10 Geologie obory Hvězda
11 Bivra na Bláha hote
12 Obora Hvězda a myslivost
13 Zvěřochov v oboře
14 Obořová leka

