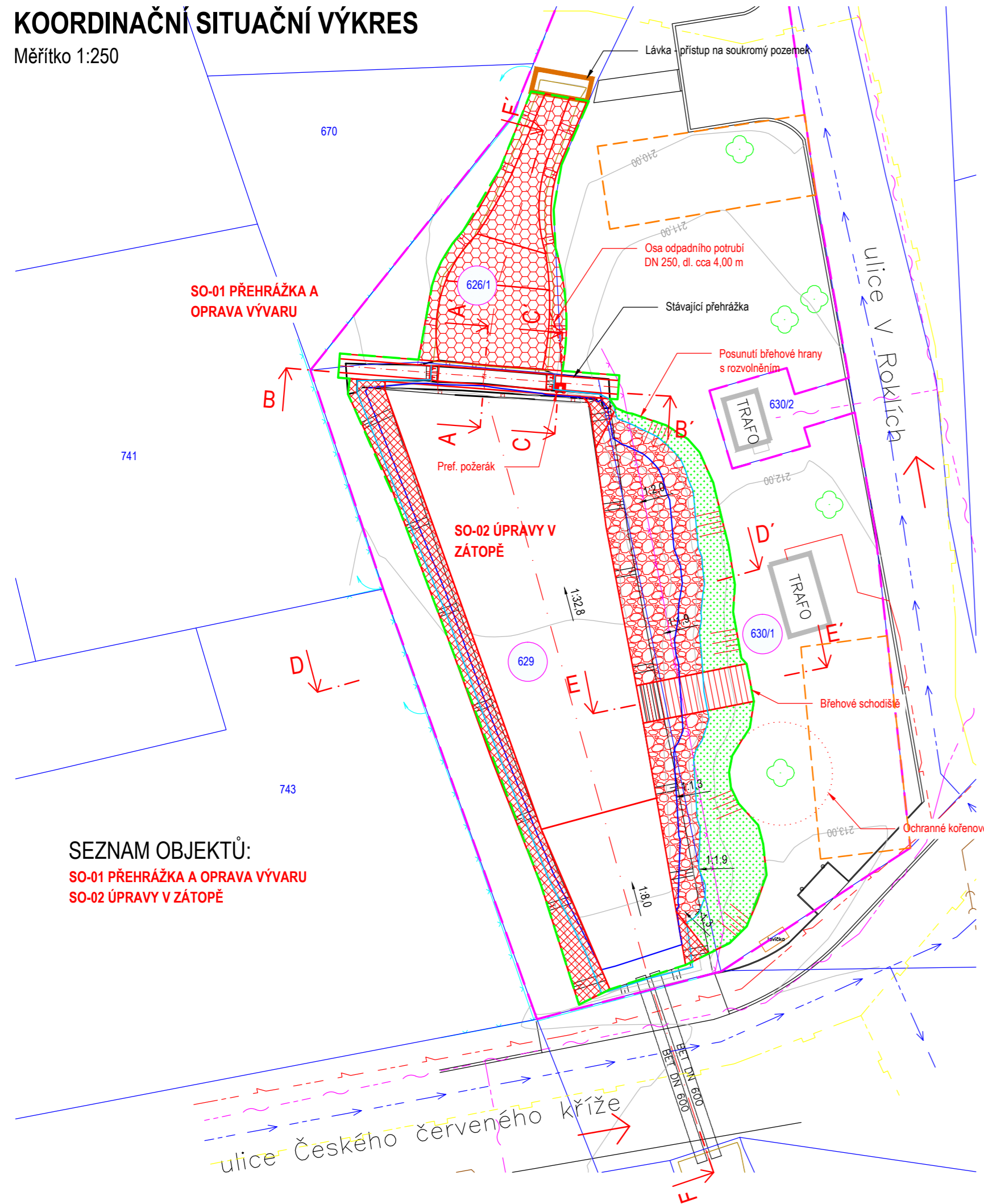


KOORDINAČNÍ SITUAČNÍ VÝKRES

Měřítko 1:250



SO-01 PŘEHŘÁŽKA A OPRAVA VÝVARU

SO-02 ÚPRAVY V ZÁTOPĚ

SEZNAM OBJEKTŮ:
SO-01 PŘEHŘÁŽKA A OPRAVA VÝVARU
SO-02 ÚPRAVY V ZÁTOPĚ

LEGENDA:

- HRANICE POZEMKŮ KATASTRU NEMOVITOSTÍ
- STÁVAJÍCÍ STAV
- NÁVRH
- VRSTEVNICE PO 1 m
- ◇ VEGETACE
- STÁVAJÍCÍ OPLOCENÍ
- ODSTRANĚNÉ OPLOCENÍ
- HSN - 210,78 m n.m.
- Hmax - 211,21 m n.m. - Q₁₀₀ = 2,9 m³/s
- HRANICE TRVALÉHO ZÁBORU
- HRANICE DOČASNÉHO ZÁBORU
- DOTČENÉ POZEMKY
- PŘÍSTUP NA STAVBU
- - - ZAŘÍZENÍ STAVENIŠTĚ

LEGENDA IS:

- - - KANALIZACE
- - - PLYNOVOD
- - - VODOVOD
- - - ELEKTR. VEDENÍ
- - - SDĚLOVACÍ KABEL

LEGENDA ŠRAF:

- ⊗ OBNOVA DLAŽBY
- ⊗ OBNOVA OPEVNĚNÍ BŘEHŮ
- ⊗ DLAŽBA NA SUCHO Z LOMOVÉHO KAMENIVA S VYKLÍNOVÁNÍM, tl. 200 mm
- ⊗ OHOMUSOVÁNÍ A OSETÍ, tl. 100 mm

BILANCE ZEMIN A SEDIMENTU:

VÝKOP: 175 + 35 + 13 + 1 + 46 = 270 m³
 ODTĚŽENÍ SEDIMENTU: 411 m³
 ODVOZ: 188 + 36 + 46 - 7 - 36 + 411 = 638 m³

POPIS OBJEKTŮ:

SO-01 PŘEHŘÁŽKA A OPRAVA VÝVARU

PŘEHŘÁŽKA
 DÉLKA: 16,3 m
 VÝŠKA SE ZÁKLADEM: 3,8 m
 KÓTA KORUNY PŘEHŘÁŽKY: 211,28 m n.m.
 MAX. HLADINA STÁLÉHO NADRŽENÍ: 210,78 m n.m.
 MAXIMÁLNÍ HLADINA PŘI PŘEPADU PŘES BEZPEČNOSTNÍ PŘELIV PŘI Q₁₀₀: 211,21 m n.m.
 PŘELIVNÁ HRANA: 6,3 m
 KÓTA PŘELIVNÉ HRANY: 210,78 m n.m.
 ŠÍŘKA V KORUNĚ PŘELIVNÉ HRANY: 0,9 m

VÝPUSTNÉ ZAŘÍZENÍ

PREF. ŽB. KONSTRUKCE: 500x500 mm
 VÝŠKA: 3,0 m
 ODTOKOVÉ POTRUBÍ: DN 250
 SKLON POTRUBÍ: 1,0 %
 MAX. PRŮTOK: 0,26 m³/s
 DÉLKA POTRUBÍ: 4,0 m

VÝVAR A KORYTO

PLOCHA: 88 m²
 DÉLKA: 65 m
 MATERIÁL: ODSTRANĚNÉ A OČIŠTĚNÉ KAMENIVO Z PŮVODNÍHO OPEVNĚNÍ

SO-02 ÚPRAVY V ZÁTOPĚ ZÁTOPA

OBJEM PŘI MAX HSN: 512 m³
 OBJEM PŘI Q₁₀₀: 763 m³
 PLOCHA PŘI MAX HSN: 377 m²
 PLOCHA PŘI Q₁₀₀: 444 m²
 HLOUBKA PŘI MAX HSN: 2,2 m
 HLADINA MAX HSN: 210,78 m n.m.
 HLADINA PŘI Q₁₀₀: 211,28 m n.m.
 OBJEM SEDIMENTŮ: 411 m³
 SKLONY DNA: 1:32,8 a 1:8,0

ROZVOLNĚNÍ BŘEHU

ROZMEZÍ SKLONŮ BŘEHU: 1:1,3 - 1:2,0
 PLOCHA ZÁBORU: 181 m²
 VÝKOP: 210 m³
 DEMOLICE ZÁBRADLÍ: 37 m
 OPEVNĚNÍ: DLAŽBA NA SUCHO S VYKLÍNOVÁNÍM Z LOMOVÉHO KAMENIVA, FILTRAČNÍ BARIÉRA Z GEOTEXTILIE (300g/m²), OHOMUSOVÁNÍ A OSETÍ

SCHODIŠTĚ

DÉLKA: 7,3 m
 ŠÍŘKA: 2,2 m
 POČET STUPŇŮ: 20
 VÝŠKA STUPŇĚ: 170 mm
 HLOUBKA STUPŇĚ: 330 mm

OBNOVA OPEVNĚNÍ BŘEHŮ

SKLON: 1:0,5 - 1:1
 PLOCHA PRAVOBŘEŽNÍHO: 2,3; 2,7 m²
 PLOCHA LEVOBŘEŽNÍHO: 58m²
 DÉLKA PRAVOBŘEŽNÍHO A LEVOBŘEŽNÍHO: 12; 12 a 38 m
 MATERIÁL: ODSTRANĚNÉ A OČIŠTĚNÉ KAMENIVO Z PŮVODNÍHO OPEVNĚNÍ

VEGETAČNÍ ÚPRAVA

OSETÍ NOVĚ VZNIKLYCH A NARUŠENÝCH PLOCH TRAVNÍM SEMENEM



ENVICONS s. r. o.
 Sídlo a provozovna společnosti
 Hradecká 569
 533 52 Pardubice - Polabiny
 Tel. / FAX: +420 466 531 787
 info@envicons.cz • www.envicons.cz

Datum / Date: 6/2017
Zakázka č. / Job No.: 73/2016
Stupeň / Stage: DSP
Kraj / Region: Hlavní město Praha
Stavební úřad / Building Authority: ÚMČ Praha 16
Katastrální území / Catastral Area: Lipence
Objednatel / Client: Hlavní město Praha

Akce / Project:

Oprava nádrže na Lipeneckém potoce

Stavební objekt / Building construction:

Název / Title

Koordinační situační výkres

Zodpovědný projektant / Responsible designer:

Ing. Štěpán Plodek

Manažer projektu / Project manager:

Ing. Lukáš Řádek

Návrh vypracoval / Elaborated by:

Ing. Aleš Hejtmán

Měřítko / Scale:

1:250

Výkres č. / DWG No.:

C.3

Souprava / Copy:

