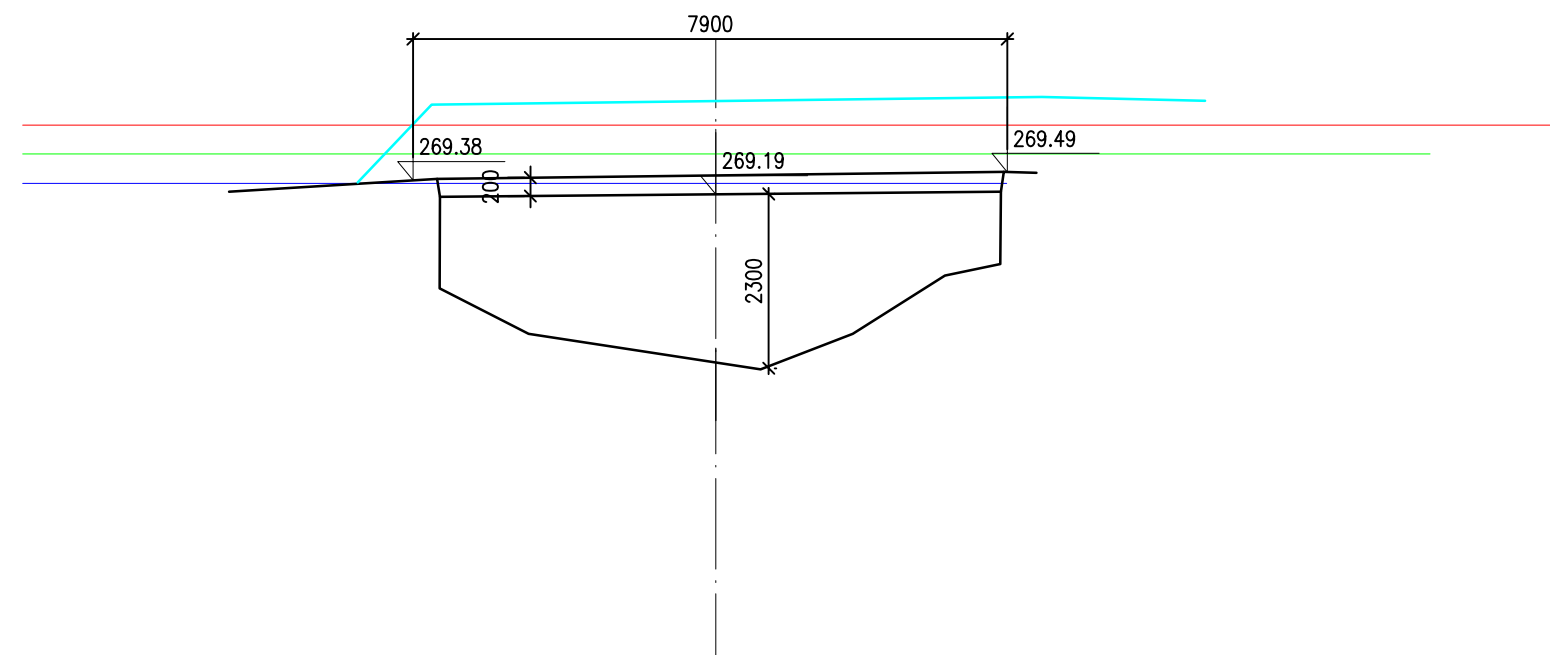


P 243 km 20,520 99 – BETONOVÝ MOSTEK Š. 1,4m
(foto návodní strana)
M 1:100/100

$Q_{100} = 40,7 \text{ m}^3 \cdot \text{s}^{-1}, 270,11 \text{ m n. m.}$
 $Q_{20} = 26,6 \text{ m}^3 \cdot \text{s}^{-1}, 269,73 \text{ m n. m.}$
 $Q_5 = 16,8 \text{ m}^3 \cdot \text{s}^{-1}, 269,34 \text{ m n. m.}$



S.R. – 263,00