

P 50 km 2,479 60 – OCEL. MOSTEK Š. 2,6m

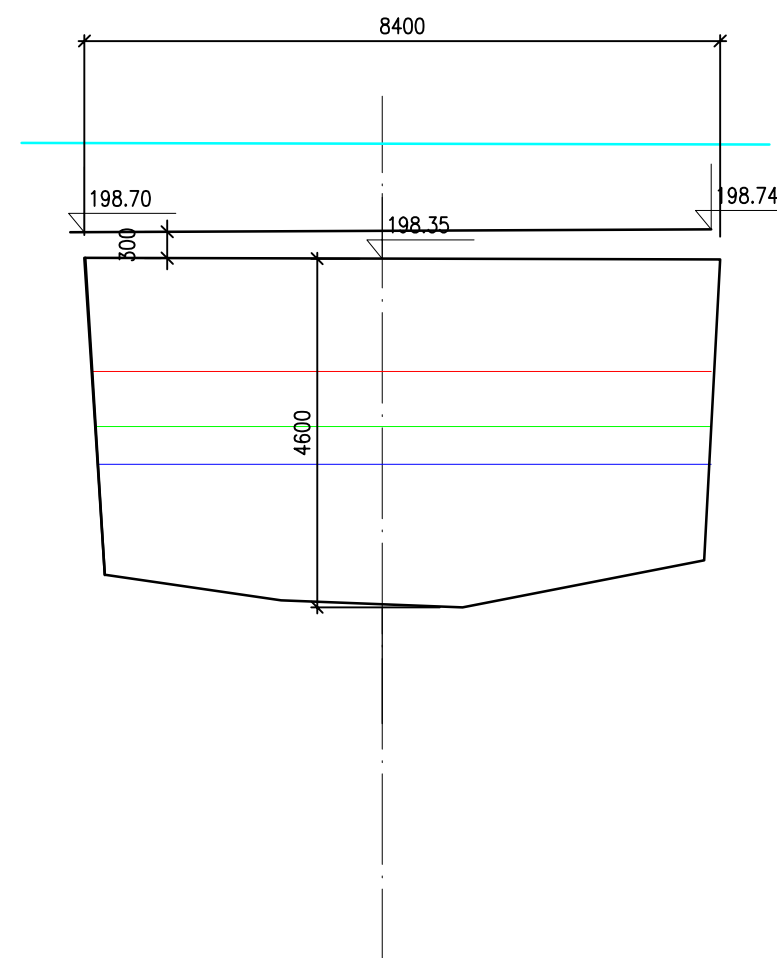
(foto návodní strana)

M 1:100/100

$Q_{100} = 70,7 \text{ m}^3 \cdot \text{s}^{-1}$, 196,86 m n. m.

$Q_{20} = 46,2 \text{ m}^3 \cdot \text{s}^{-1}$, 196,13 m n. m.

$Q_5 = 29,1 \text{ m}^3 \cdot \text{s}^{-1}$, 195,63 m n. m.



S.R. – 189,00