

P 89 km 4,118 03 - OCEL. MOSTEK Š.1,5m

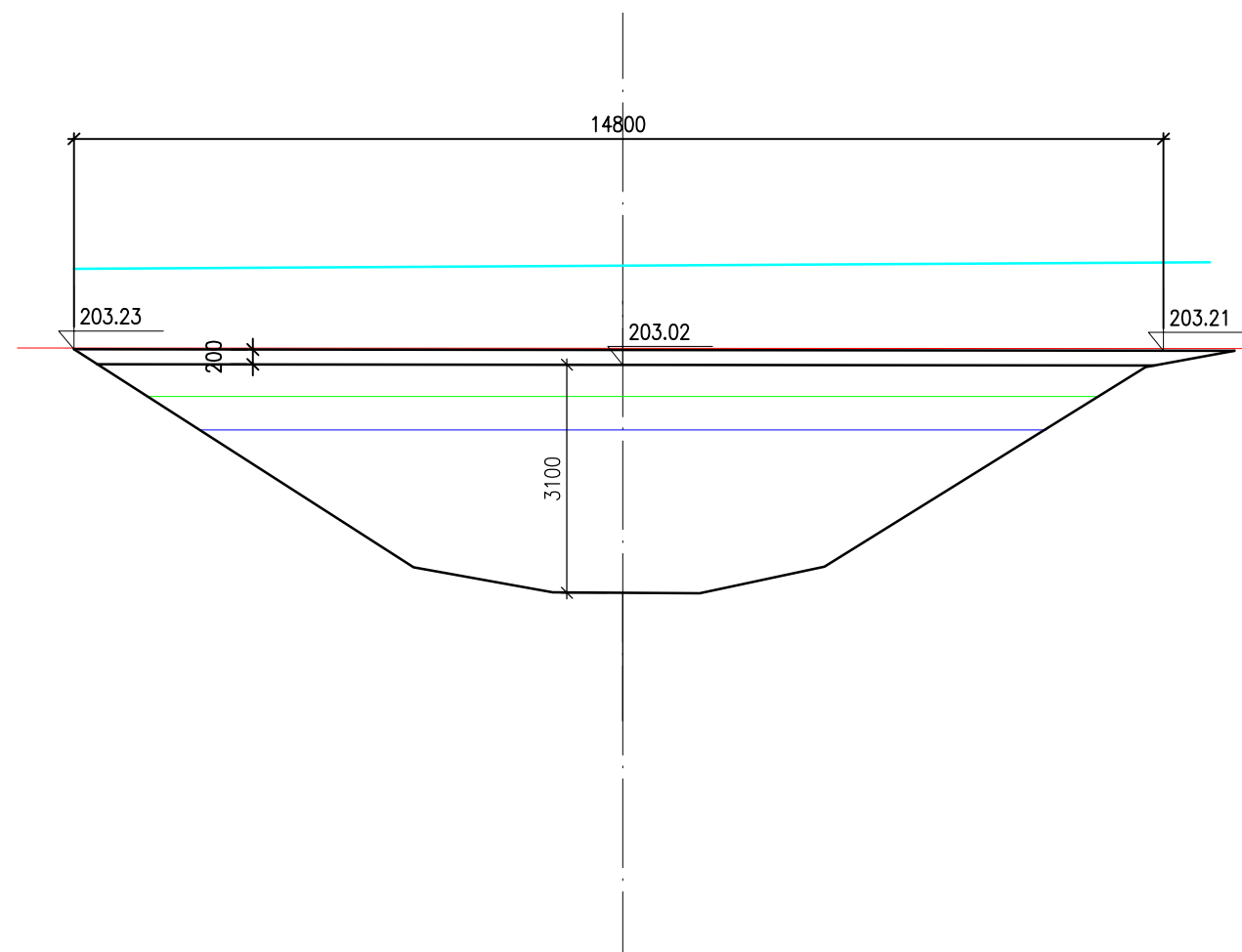
(foto návodní strana)

M 1:100/100

$Q_{100} = 69,9 \text{ m}^3 \cdot \text{s}^{-1}$, 203,27m n. m.

$Q_{20} = 45,3 \text{ m}^3 \cdot \text{s}^{-1}$, 202,59 m n. m.

$Q_5 = 28,2 \text{ m}^3 \cdot \text{s}^{-1}$, 202,14 m n. m.



S.R. - 195,00