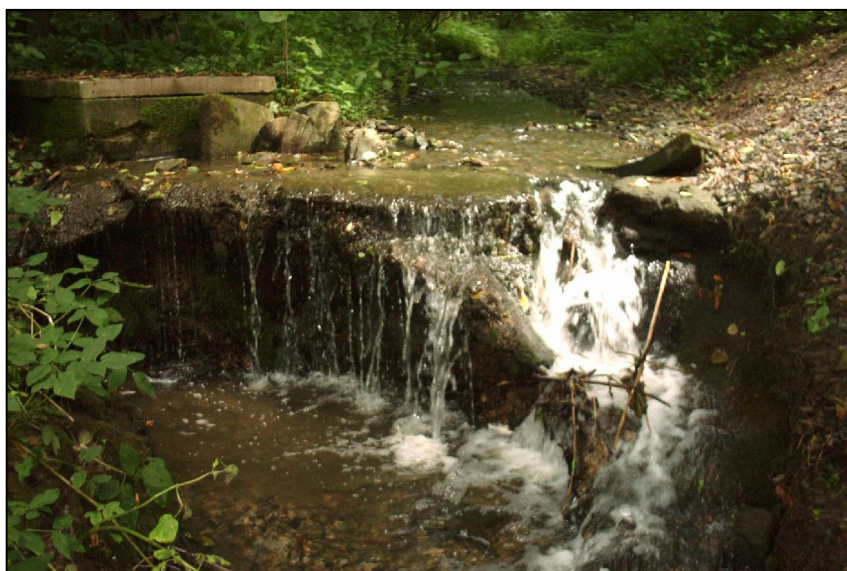


P29, KM 0,641 – kamenný stupeň odběrný objekt nefunkční  
(vzdušná strana)



$Q_{100} = 11,20 \text{ m}^3 \cdot \text{s}^{-1}, 195,65 \text{ m n. m.}$

$Q_{20} = 6,65 \text{ m}^3 \cdot \text{s}^{-1}, 195,61 \text{ m n. m.}$

$Q_5 = 2,79 \text{ m}^3 \cdot \text{s}^{-1}, 195,55 \text{ m n. m.}$

