

ŘEZY V OBJEKTECH

ROKYTKA

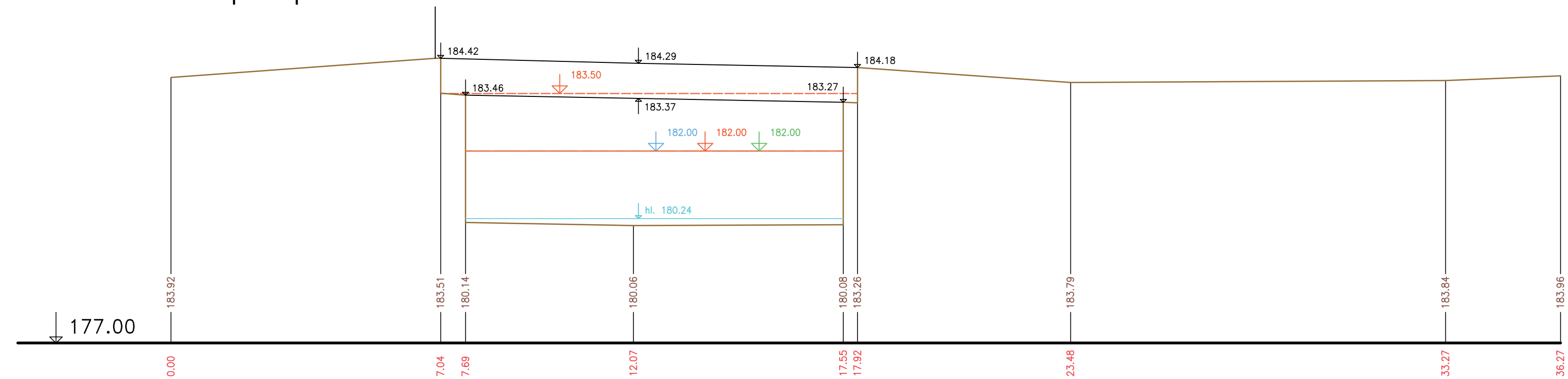
MĚŘ.: 1:100/1:100

1. ČÁST

01 km 0.01219

Ocelová lávka pro pěší

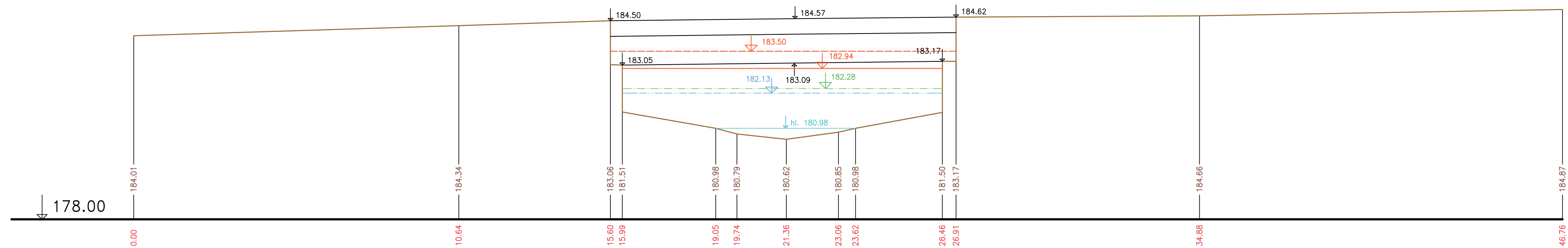
$Q_{\text{m}} = 40.12 \text{ m}^3/\text{s}$
 $Q_{\text{b}} = 15.48 \text{ m}^3/\text{s}$
 $Q = 15 \text{ m}^3/\text{s}$



03 km 0.29397

Silniční betonový most

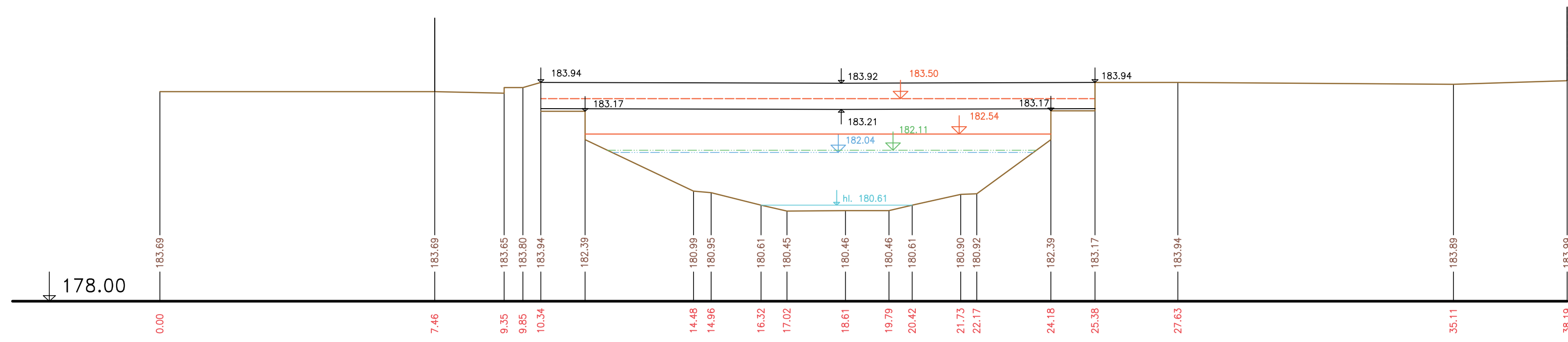
$Q_{\text{m}} = 40.2 \text{ m}^3/\text{s}$
 $Q_{\text{b}} = 15.59 \text{ m}^3/\text{s}$
 $Q = 9.46 \text{ m}^3/\text{s}$



02 km 0.15180

Cestní mostek

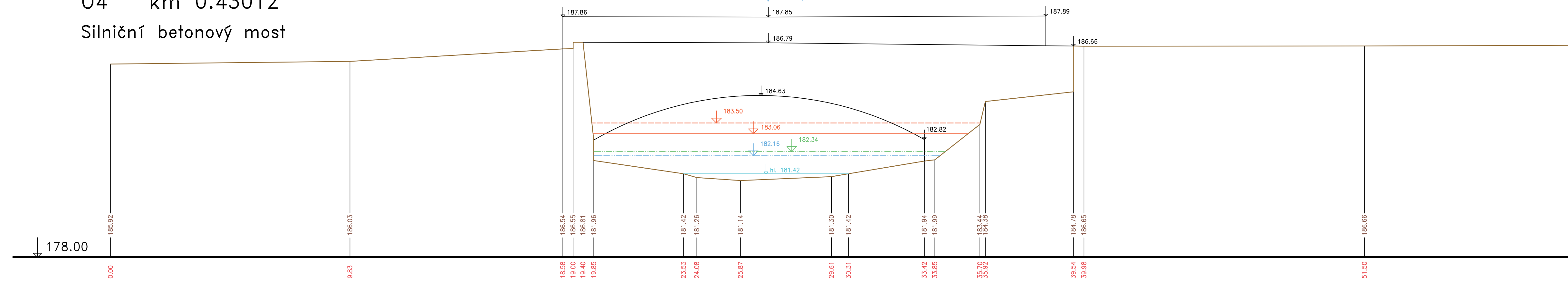
$Q_{\text{m}} = 40.23 \text{ m}^3/\text{s}$
 $Q_{\text{b}} = 15.45 \text{ m}^3/\text{s}$
 $Q = 9.45 \text{ m}^3/\text{s}$



04 km 0.43012


Silniční betonový most

$Q_{\text{m}} = 40.03 \text{ m}^3/\text{s}$
 $Q_{\text{b}} = 14.39 \text{ m}^3/\text{s}$
 $Q = 9.46 \text{ m}^3/\text{s}$



----- Hladina při max. využití retenčního prostoru přístavního bazénu

Výškový systém Balt p.v.

Název akce :	GENEREL TOKU ROKYTKA - II. etapa	
Název přílohy :	Příčné řezy v objektech - Rokytká	Měřítko : 1 : 100/100
	1. část O1 - O4	Číslo přílohy : 3.1.4.1