

KATASTRÁLNÍ ÚZEMÍ  
KULTURA  
PARCELNÍ ČÍSLO  
ROZSAH PLATNOSTI SOND

PODÉLNÝ PROFIL  
BĚCHOVICKÝ POTOK

MĚR. 1:1000/1:100

4. ČÁST Ř. KM 3.177 - 4.276

- LEVÝ BŘEH
- PRAVÝ BŘEH
- OBOUSTRANNÝ BŘEH
- ZAÚSTĚNÍ VLEVO
- ZAÚSTĚNÍ VPRAVO
- ODBOČENÍ VLEVO
- ODBOČENÍ VPRAVO
- ✕ KRÍŽENÍ

$Q_{\text{opt}} = 5.6 \text{ m}^3/\text{s}$   
 $Q_{\text{ov}} = 6.59 \text{ m}^3/\text{s}$   
 $Q_{\text{p}} = 2.80 \text{ m}^3/\text{s}$   
 $Q_{\text{v}} = 1.33 \text{ m}^3/\text{s}$

VÝŠKY LEVÉHO BŘEHU

VÝŠKY PRAVÉHO BŘEHU

VELKÁ VODA 100 LETÁ - VÝHLED

VELKÁ VODA 100 LETÁ

VELKÁ VODA 20 LETÁ

VELKÁ VODA 5 LETÁ

VÝŠKA HLADINY

VÝŠKA DNA

SROVNÁVACÍ ROVINA

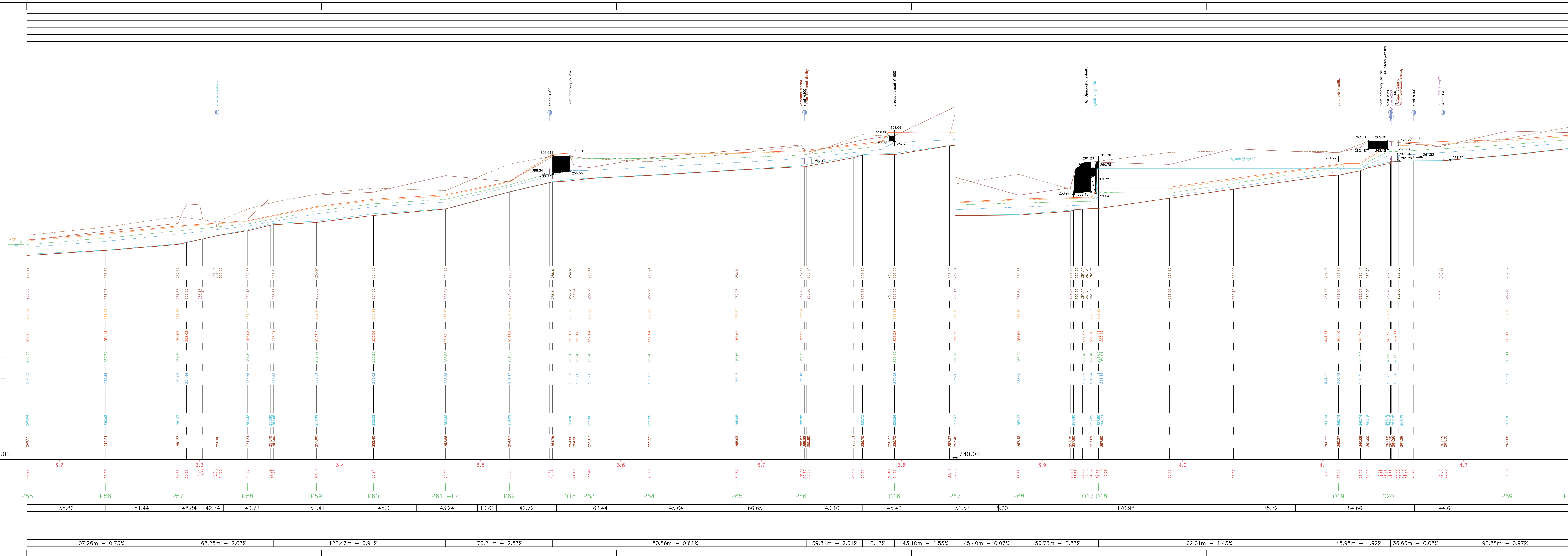
STANIČENÍ V KM

ČÍSLO PŘÍČNÝCH PROFILŮ

VZDÁLENOSTI PŘÍČNÝCH PROFILŮ

POMĚRY SMĚRU

POMĚRY SPÁDU



$Q_{\text{opt}} = 2.43 \text{ m}^3/\text{s}$   
 $Q_{\text{ov}} = 3.06 \text{ m}^3/\text{s}$   
 $Q_{\text{p}} = 1.34 \text{ m}^3/\text{s}$   
 $Q_{\text{v}} = 0.57 \text{ m}^3/\text{s}$

Výkresový systém: Balt p.v.

Název akce: **GENEREL TOKU ROKYTKA - II. etapa**

Název přílohy: **Podélný profil - Běchovický potok**

Číslo přílohy: **3.7.1.4**

Měřítko: 1 : 1000/100

Číslo přílohy: 4. část ř. km 3.177 - 4.276