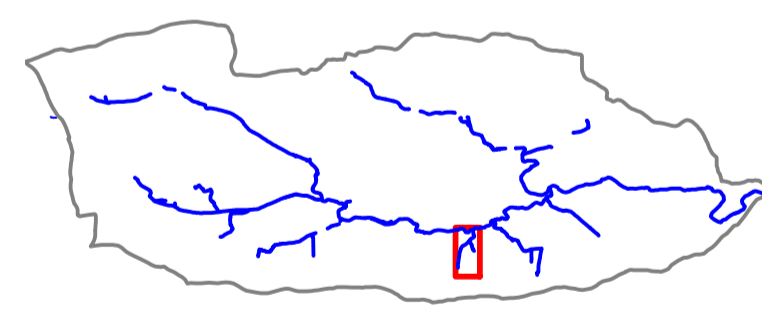
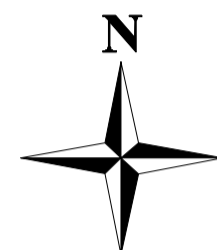


LEGENDA:

- Q100
- Q20
- Q5
- XXXXXX ZÁPI AVOVÉ ÚZEMÍ VITAVY DI FPI ATNÉHO ÚPN
- STANIČENÍ VODNÍHO TOKU
- ⊕ POČÁTEK VODNÍHO TOKU (v modelu je zahrnuto i povrchové odvodnění před počátkem vodoteče)
- - - OSA TOKU
- - - OSA PVRCHOVÉHO ODVODNĚNÍ
- ZATRUBNĚNÍ/ZAKLENUTÍ TOKU
- PŘÍČNÝ PROFIL
- PŘÍČNÝ PROFIL OBJEKTU
- ⊕ VÝUST
- DEŠŤOVÁ KANALIZACE
- PŘEPAD VODOJEMU
- ČOV
- ⊕ DUN
- VRSTEVNICE
- POLE, HOSPODÁŘSKÉ VYUŽITÍ
- LES
- LOUKY, ZAHRADY
- ZELENĚ V ZÁSTAVBĚ
- VODNÍ TOKY, MOKŘADY
- ZÁSTAVBA
- KOMUNIKACE
- LETIŠTĚ PŘÍSTAVY
- SPORTOVNÍ VYUŽITÍ
- OSTATNÍ PLOCHY
- ŽELEZNICE
- ZVLÁŠTĚ CHYANĚNÁ ÚZEMÍ



Sokolovská 16/45, 186 00 Praha 8 - Karlín
tel.+420 221 873 111, fax. +420 221 873 247

www.d-plus.cz
d-plus@d-plus.cz

Hlavní inženýr projektu: Ing. Jindřich SLÁMA, Ph.D.	Zodp. projektant: Ing. Jindřich SLÁMA, Ph.D.	Vypracoval: Ing. Dagmar PISKÁČKOVÁ Ing. Lukáš TESAR	
MÚ (OÚ): Hl. m. Praha	Kraj: Hl. m. Praha	Datum:	04/2013
Investor: MHMP - RVP, Jungmannova 35/29, Praha 1	Stupeň:		generel
Zakázka: Aktualizace stavu srážko-odtokových poměrů v povodí Dalejského potoka		Číslo zakázky:	3234/2012
		Počet formátů A4:	4 X A4
		Měřítko:	1 : 2 000
Obsah: Podrobná situace - V Ladech ř.km 0.000 – 0.741	Číslo přílohy: 6.6.1	Číslo kopie:	