

KATASTRÁLNÍ OZEMÍ
KULTURA
PARCELNÍ ČÍSLO
ROZSAH PLATNOSTI SOND

PODÉLNÝ PROFIL
ROKYTKA
MĚŘ. 1:1000/1:100
1. ČÁST Ř. KM 0.000 – 1.095

- LEVÝ BŘEH
 - PRAVÝ BŘEH
 - OBOUSTRANNÝ BŘEH
 - ZAOSTĚNÍ VLEVO
 - ZAOSTĚNÍ VPRAVO
 - ◇ ODBOČENÍ VLEVO
 - ◇ ODBOČENÍ VPRAVO
 - ✕ KRÍŽENÍ
- $Q_{100} = 40.12 \text{ m}^3/\text{s}$
 $Q_{20} = 15.48 \text{ m}^3/\text{s}$
 $Q = 9.45 \text{ m}^3/\text{s}$

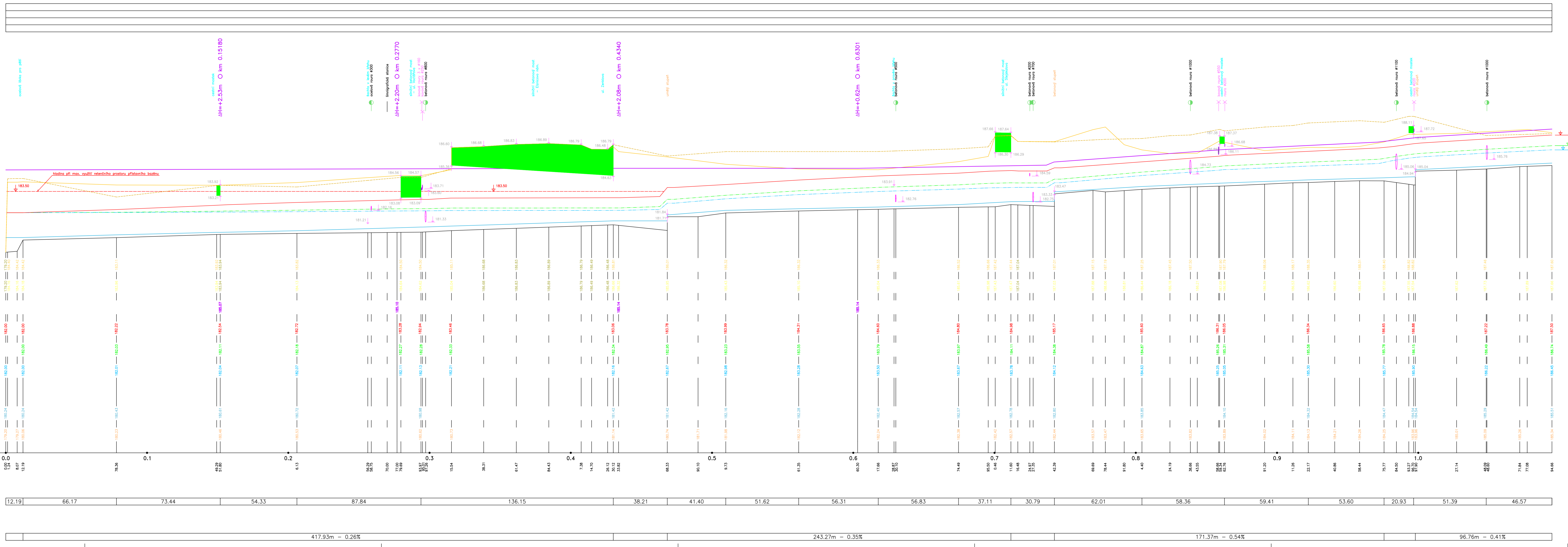
- VÝŠKY LEVÉHO BŘEHU
- VÝŠKY PRAVÉHO BŘEHU
- Q2013
- VELKÁ VODA 100 LETÁ
- VELKÁ VODA 20 LETÁ
- VELKÁ VODA 5 LETÁ
- VÝŠKA HLADINY
- VÝŠKA DNA

SRŮVNÁVACÍ ROVINA
STANIČNÍ V KM
STANIČNÍ V M

VZDÁLENOSTI PŘÍČNÝCH PROFILŮ

POMĚRY SMĚRU

POMĚRY SPÁDU



$Q_{100} = 40.04 \text{ m}^3/\text{s}$
 $Q_{20} = 15.36 \text{ m}^3/\text{s}$
 $Q = 9.45 \text{ m}^3/\text{s}$

Výškový systém Bpv

d plus PROJEKTOVÁ A INŽENÝRSKÁ A.S.		Sokolovská 16/45A, 188 00 Praha 6 - Karlín tel. +420 221 873 111, fax. +420 221 873 247 www.d-plus.cz
Hlavní inženýr projektu: Ing. Jiří Sláma, Ph.D.	Zodp. projektant: Ing. Jiří Sláma, Ph.D.	Výpracoval: Ing. Kamila ROKOVÁ
MU (OÚ): Praha	Kraj: Hl. m. Praha	Datum: 08/2013
Investor: MHPM, Odbor městské zeleně a odpadového hospodářství		Stupeň: poprvodňová zpráva
Zakázka: ZPRÁVA O POVODNÍ 1.6. - 2.6. 2013 NA VODNÍM TOKU ROKYTKA ZPRACOVANÁ SPRÁVCEM TOKU		Číslo zakázky: 3336/2013
		Měřítko: 1 : 1000 / 100
		Počet formátů A4: 14
Obsah: Podélný profil – navýšení hladiny Q2013 nad Q100	Číslo přílohy: IV.1	Revize: -