

KATASTRÁLNÍ OZEMÍ
KULTURA
PARCELNÍ ČÍSLO
ROZSAH PLATNOSTI SOND

PODÉLNÝ PROFIL
ROKYTKA
MĚŘ. 1:1000/1:100
5. ČÁST Ř. KM 4.310 –5.388

- LEVÝ BŘEH
- PRAVÝ BŘEH
- OBOUSTRANNÝ BŘEH
- ZAOSTĚNÍ VLEVO
- ZAOSTĚNÍ VPRAVO
- ◇ ODBOČENÍ VLEVO
- ◇ ODBOČENÍ VPRAVO
- ✕ KRÍŽENÍ

$Q_{10} = 40.13 \text{ m}^3/\text{s}$
 $Q_{20} = 15.36 \text{ m}^3/\text{s}$
 $Q = 9.46 \text{ m}^3/\text{s}$

VÝŠKY LEVÉHO BŘEHU

VÝŠKY PRAVÉHO BŘEHU

VELKÁ VODA 100 LETÁ

VELKÁ VODA 20 LETÁ

VELKÁ VODA 5 LETÁ

VÝŠKA HLADINY

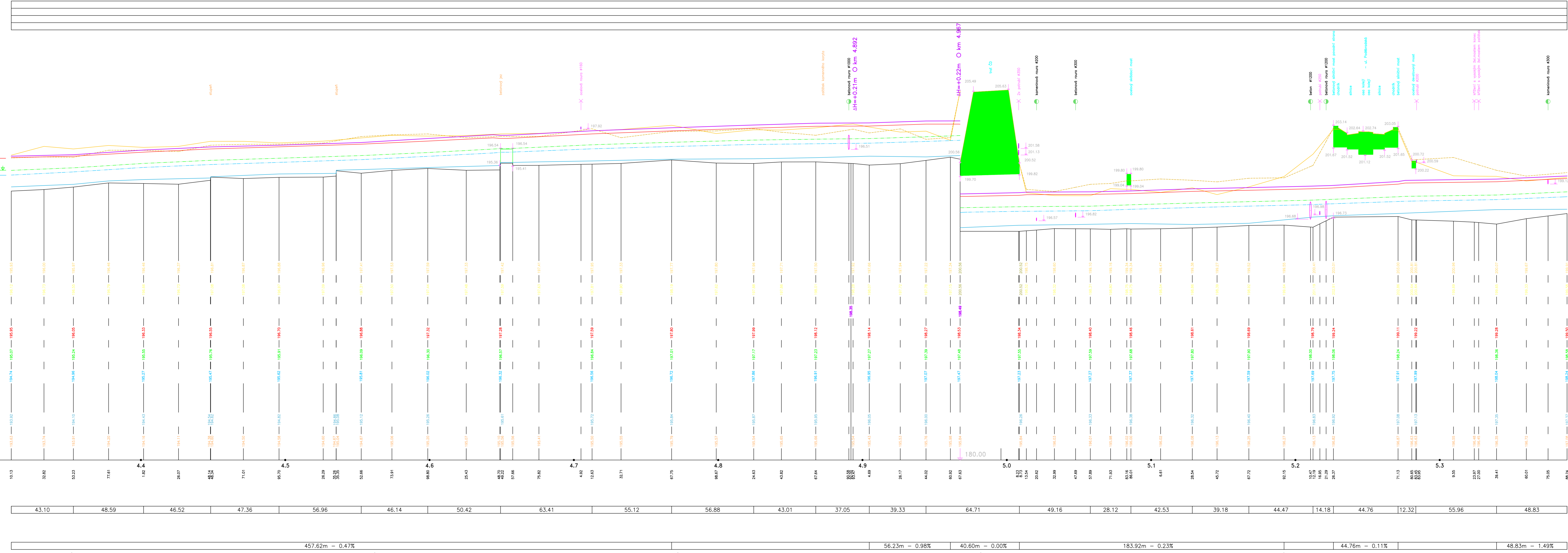
VÝŠKA DNA

SRŮVNÁVACÍ ROVINA
STANIČENÍ V KM
STANIČENÍ V M

VZDÁLENOSTI PŘÍČNÝCH PROFILŮ

POMĚRY SMĚRU

POMĚRY SPÁDU



$Q_{10} = 40.15 \text{ m}^3/\text{s}$
 $Q_{20} = 15.36 \text{ m}^3/\text{s}$
 $Q = 9.46 \text{ m}^3/\text{s}$

Výškový systém Bpv

d plus PROJEKTOVÁ A INŽENÝRSKÁ A.S.		Sokolovská 1645A, 188 00 Praha 8 - Karlín tel. +420 221 873 111, fax. +420 221 873 247		www.d-plus.cz d-plus@plus.cz
Hlavní inženýr projektu: Ing. Jindřich SLAMA, Ph.D.	Zodp. projektant: Ing. Jindřich SLAMA, Ph.D.	Výpracoval: Ing. Kamila ROUKOVÁ		
MU (OÚ): Praha	Kraj: Hl. m. Praha	Datum: 08/2013		
Investor: MHPM, Odbor městské zeleně a odpadového hospodářství	Stupeň: poprvodňová zpráva			
Zakázka: ZPRÁVA O POVODNĚ 1.6. - 2.6. 2013 NA VODNÍM TOKU ROKYTKA ZPRACOVÁNA SPRÁVCEM TOKU	Číslo zakázky: 3336/2013		Měřítko: 1 : 1000 / 100	
Obsah: Podélný profil – navýšení hladiny Q2013 nad Q100	Číslo přílohy: IV.5	Revize: -	Počet formátů A4: 14 Č. kópie: -	