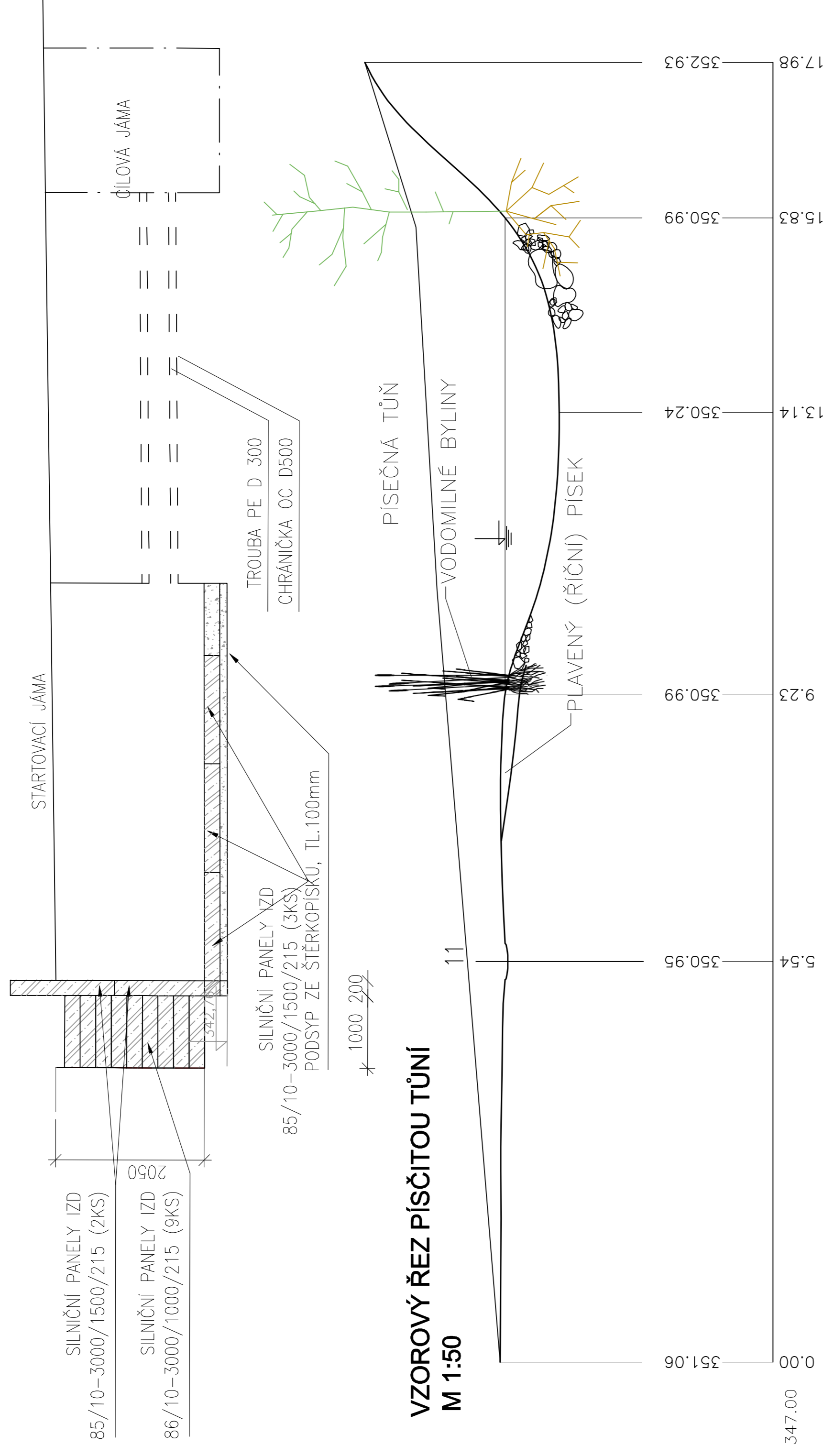
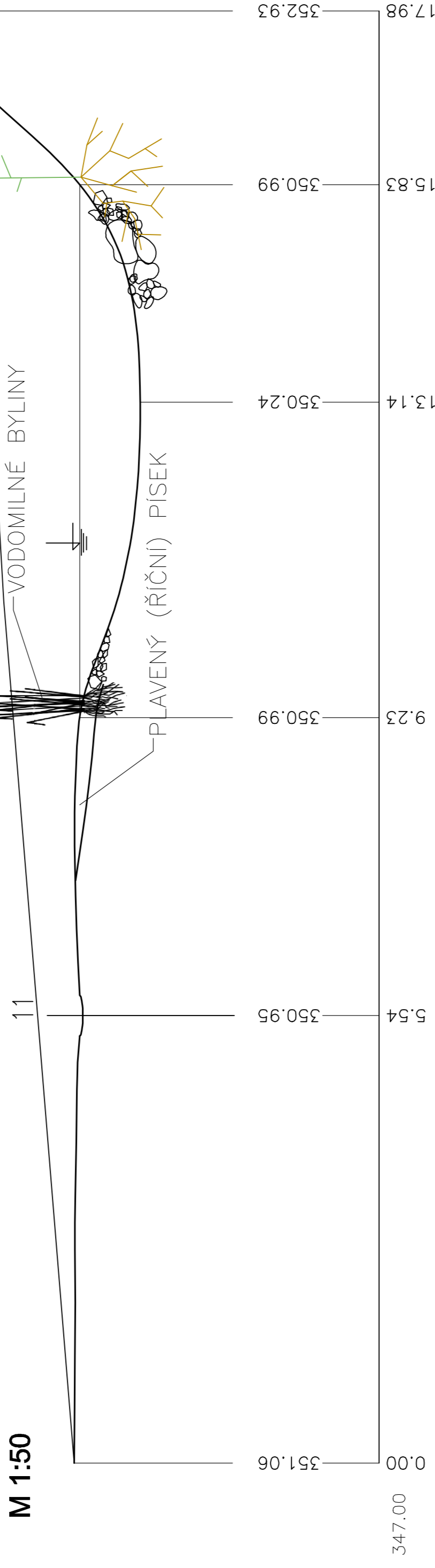


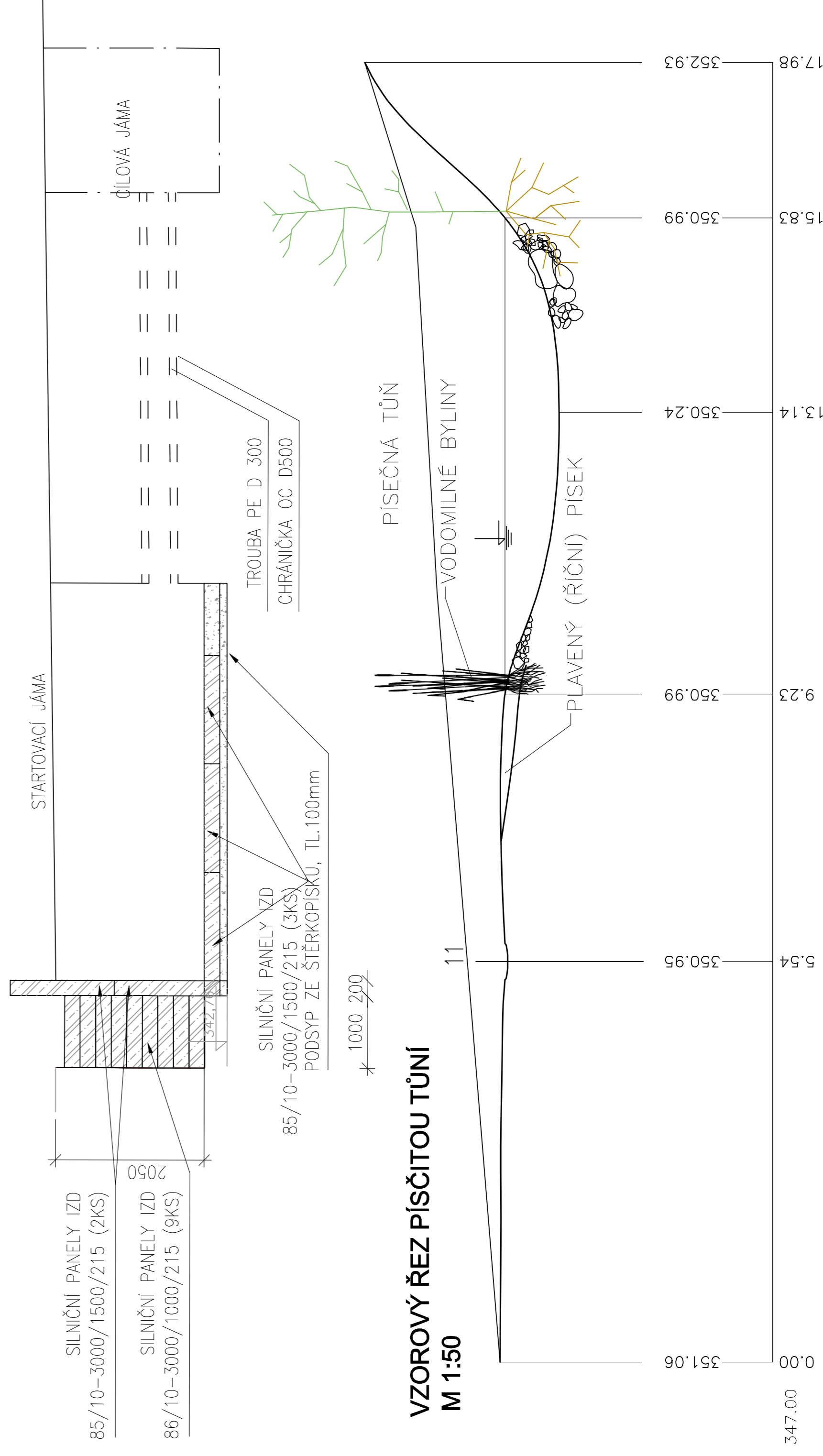
VZOROVÝ PODÉLNÝ ŘEZ PROTĚKEM M 1:50



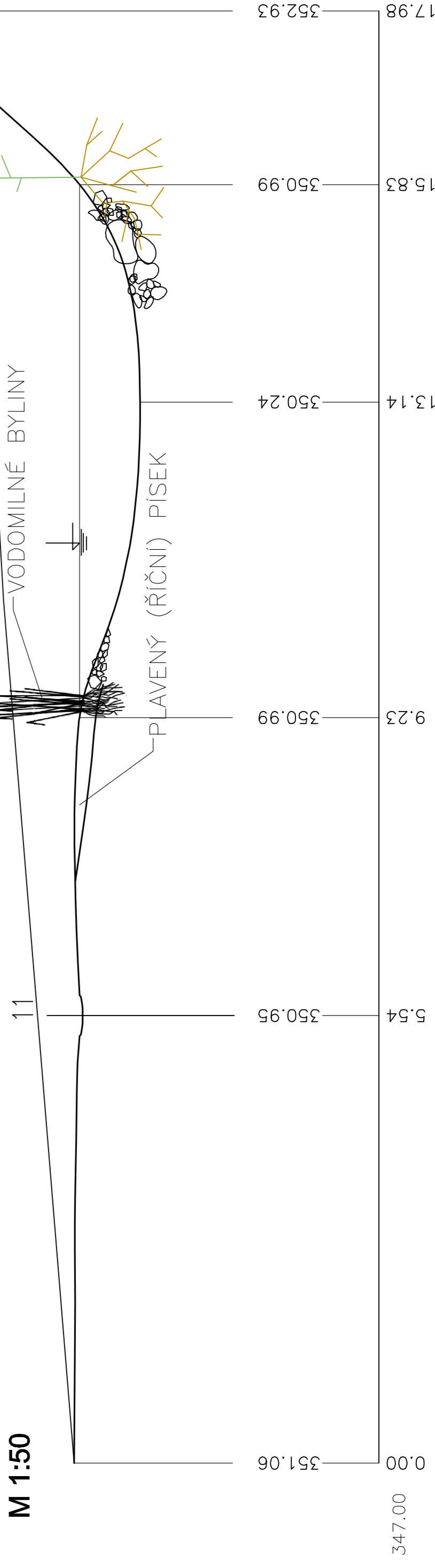
VZOROVÝ ŘEZ PÍŠČITOU TŮŇÍ M 1:50



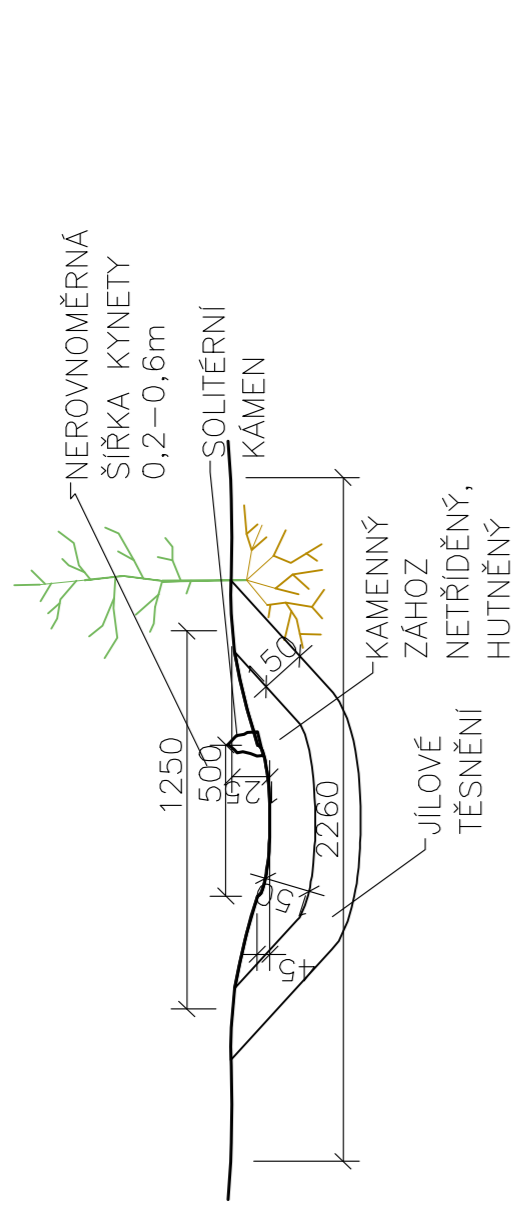
VZOROVÝ PODÉLNÝ ŘEZ PROTĚKEM M 1:50



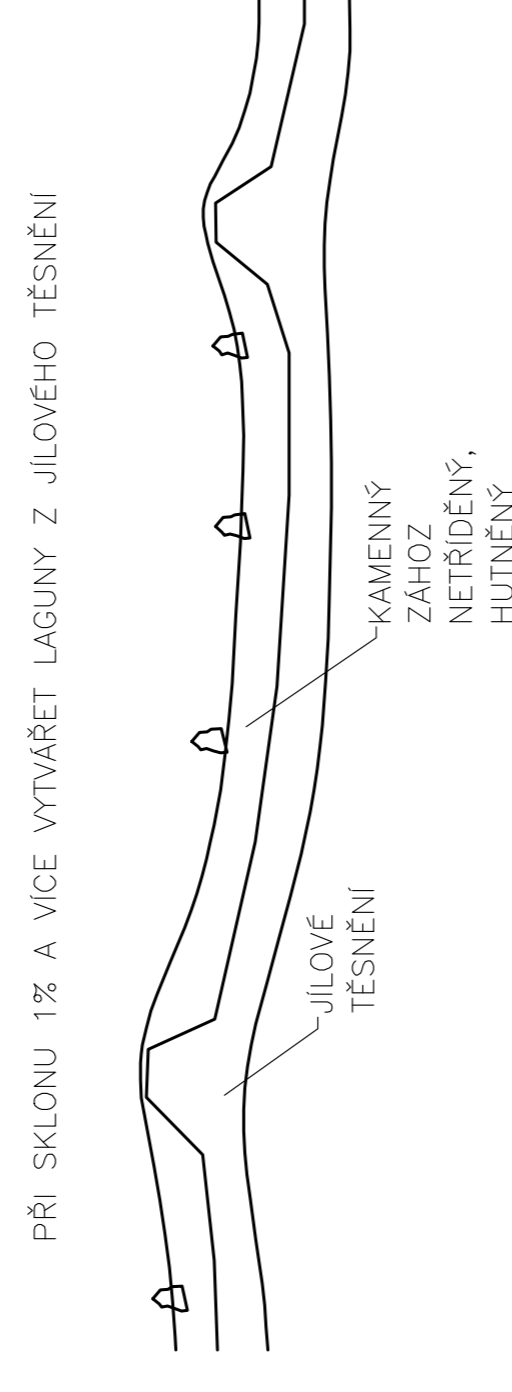
VZOROVÝ ŘEZ PÍŠČITOU TŮŇÍ M 1:50



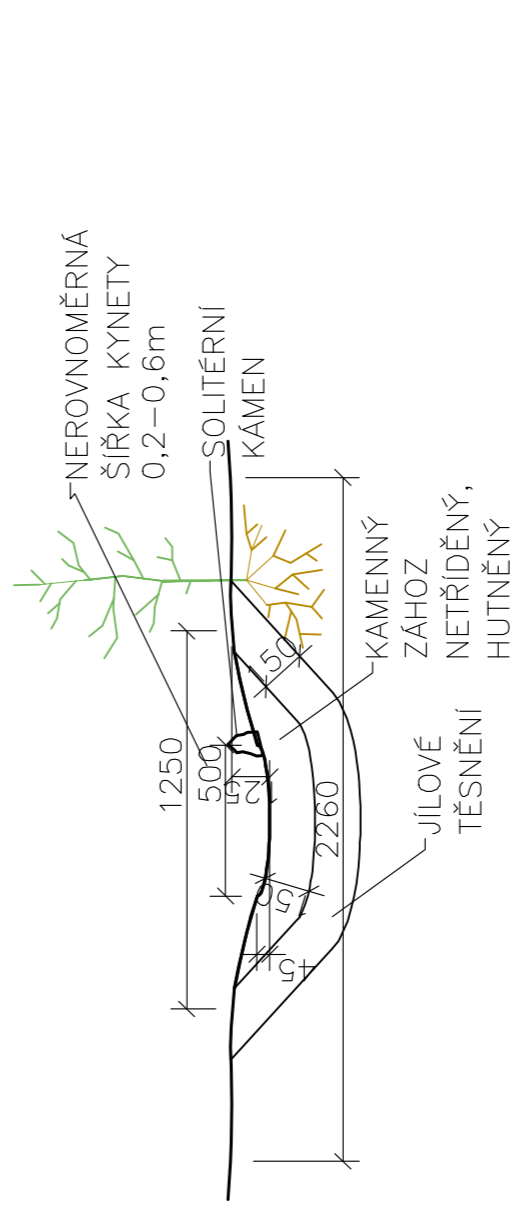
VZOROVÝ PŘÍČNÝ ŘEZ M 1:25



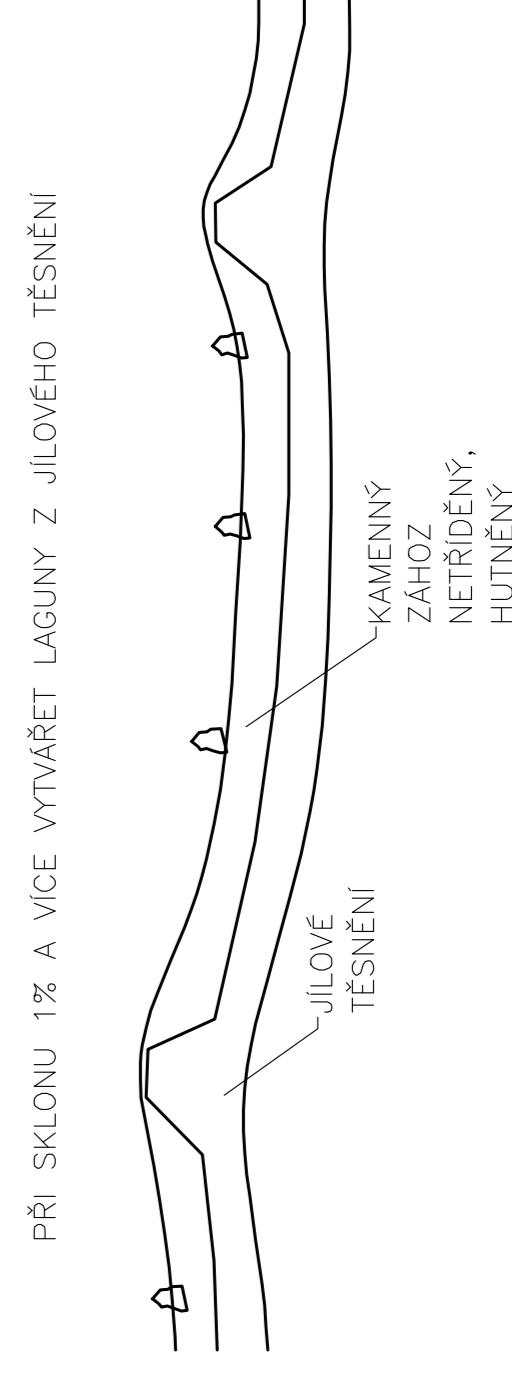
VZOROVÝ PODÉLNÝ ŘEZ M 1:25



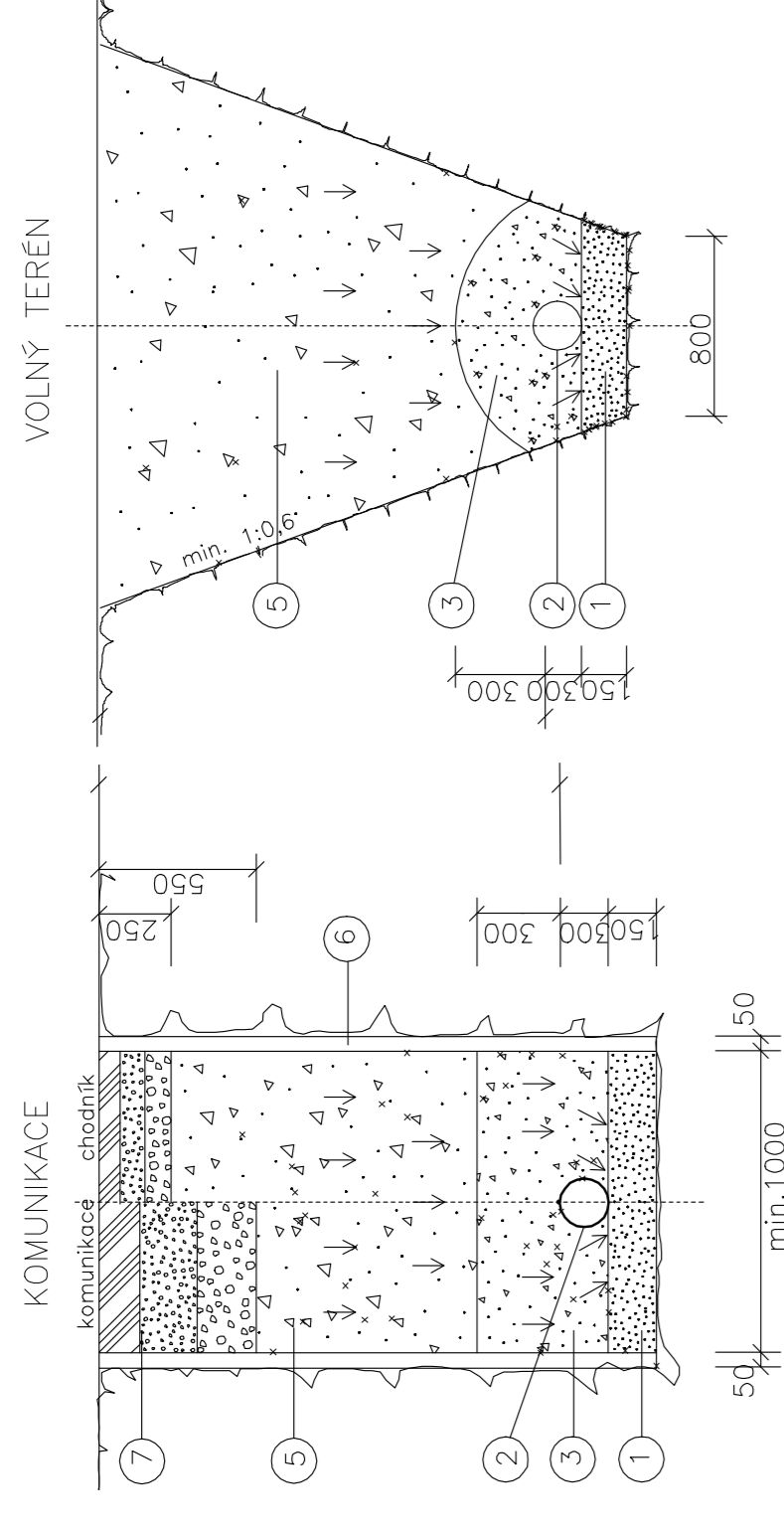
VZOROVÝ PŘÍČNÝ ŘEZ M 1:25



VZOROVÝ PODÉLNÝ ŘEZ M 1:25



VZOROVÝ PŘÍČNÝ ŘEZ ULOŽENÍ POTRUBÍ

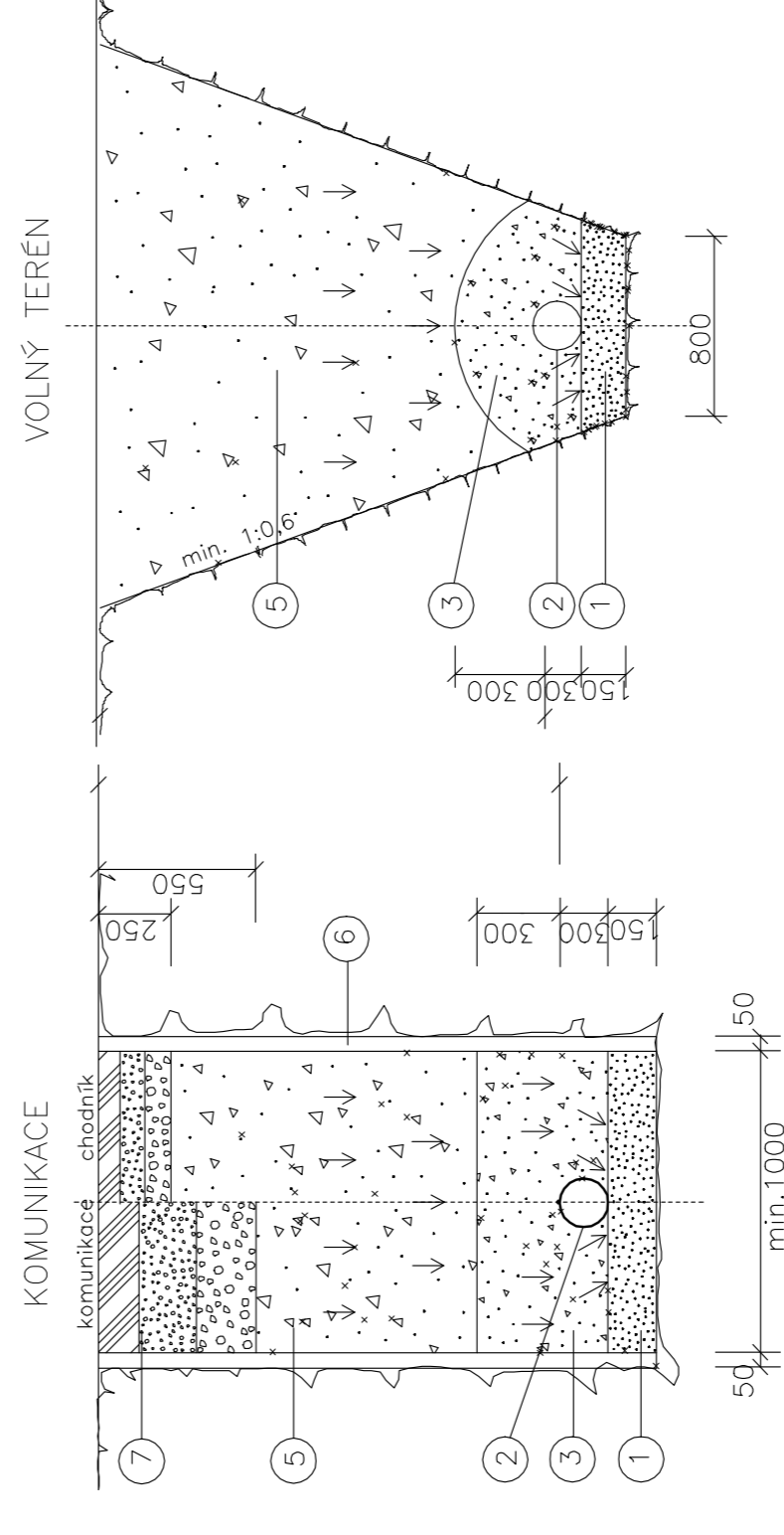


LEGENDA :

- ① - podtyp sítěkopískem s. 150
- ② - trubka PE
- ③ - obal z nesoudržné zeminy (0,3 m nad vrchol potrubí, zhruba na tl. ulehlost > 0,0) se smyč do zřimn
- ④ - zářpy výpěstím (chůběn na 85% Prozar sítěk)
- ⑤ - pažení příčné
- ⑥ - síťkoba komunikace, chodníku do výhledu
- ⑦ - směř humění zemny

| | | | | |
|--|---|-----------------------------|-------------------------------------|---------------|
| INVESTOR PRAHA PRAHA PRAHA PRAHA | Hlavní město Praha Zastoupené: MHP-OO Jungmannova 35, Praha 1 | Kontroloval Ing. Valečka | Souřadkový systém Výškový systém | S-JTSK Bpv |
| Zpracovatel Ing. Hybášek Tel. 605 159 536 Krajská (Městská část) Praha, Řepy | Ing. Hybášek Tel. 605 159 536 Krajská (Městská část) Praha, Řepy | Vypracoval Ing. Hybášek | Datum 10.2010 | Paře |
| Akce Revitalizace Řepekého potoka IV. etapy stupeň DSP | | | Formát 2 A4 | |
| | | | Číslo projektu 1012 | |
| | | | Revize 00 | |
| | | | Měřtko 1:25, 1:50 | |
| Příloha | F.2.2.6 Vzorové příčné řezy | | Datum rev. ... | F.2.2.6 |

VZOROVÝ PŘÍČNÝ ŘEZ ULOŽENÍ POTRUBÍ



LEGENDA :

- ① - podtyp sítěkopískem s. 150
- ② - trubka PE
- ③ - obal z nesoudržné zeminy (0,3 m nad vrchol potrubí, zhruba na tl. ulehlost > 0,0) se smyč do zřimn
- ④ - zářpy výpěstím (chůběn na 85% Prozar sítěk)
- ⑤ - pažení příčné
- ⑥ - síťkoba komunikace, chodníku do výhledu
- ⑦ - směř humění zemny

| | | | | |
|--|---|-----------------------------|-------------------------------------|---------------|
| INVESTOR PRAHA PRAHA PRAHA PRAHA | Hlavní město Praha Zastoupené: MHP-OO Jungmannova 35, Praha 1 | Kontroloval Ing. Valečka | Souřadkový systém Výškový systém | S-JTSK Bpv |
| Zpracovatel Ing. Hybášek Tel. 605 159 536 Krajská (Městská část) Praha, Řepy | Ing. Hybášek Tel. 605 159 536 Krajská (Městská část) Praha, Řepy | Vypracoval Ing. Hybášek | Datum 10.2010 | Paře |
| Akce Revitalizace Řepekého potoka IV. etapy stupeň DSP | | | Formát 2 A4 | |
| | | | Číslo projektu 1012 | |
| | | | Revize 00 | |
| | | | Měřtko 1:25, 1:50 | |
| Příloha | F.2.2.6 Vzorové příčné řezy | | Datum rev. ... | F.2.2.6 |