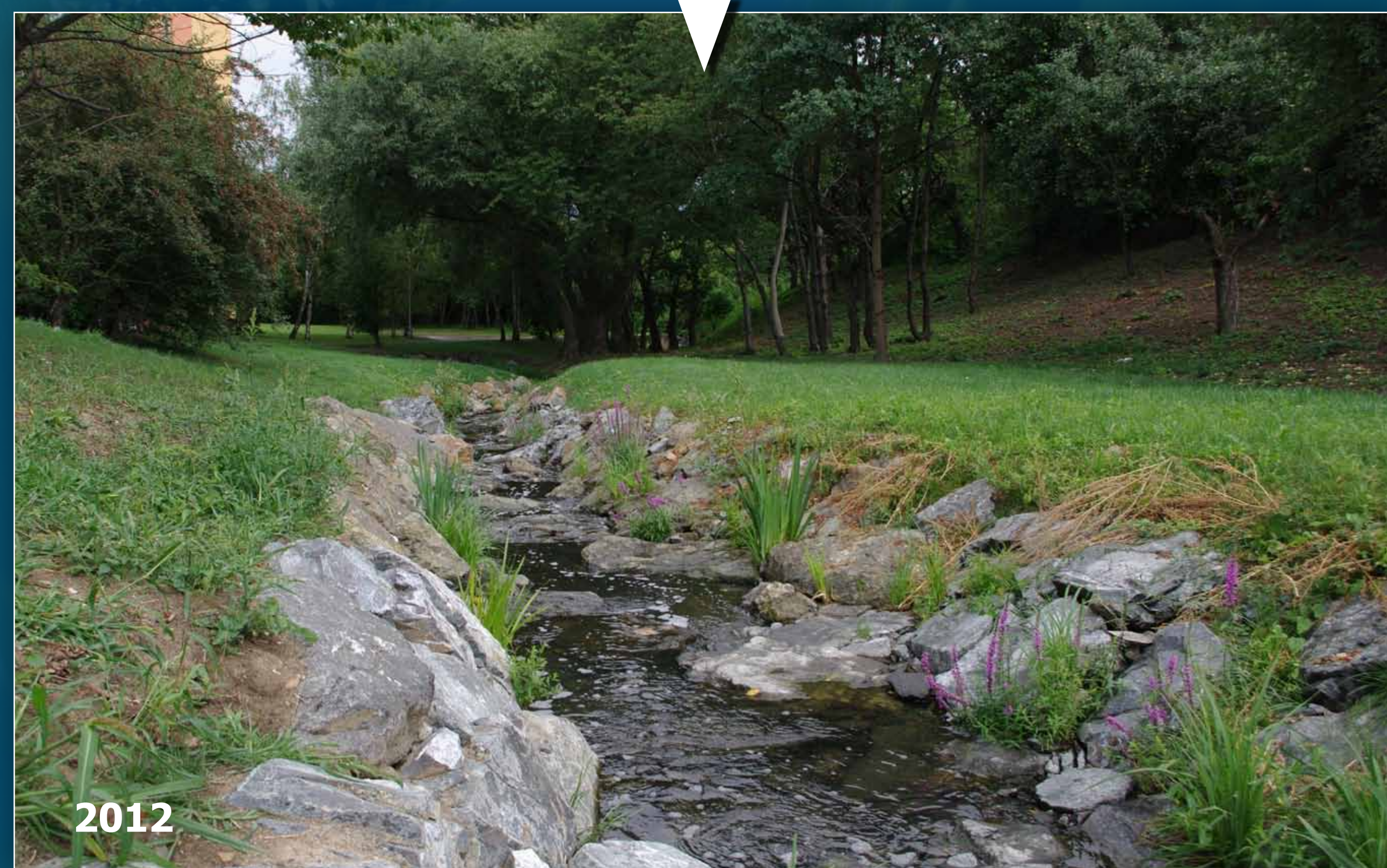
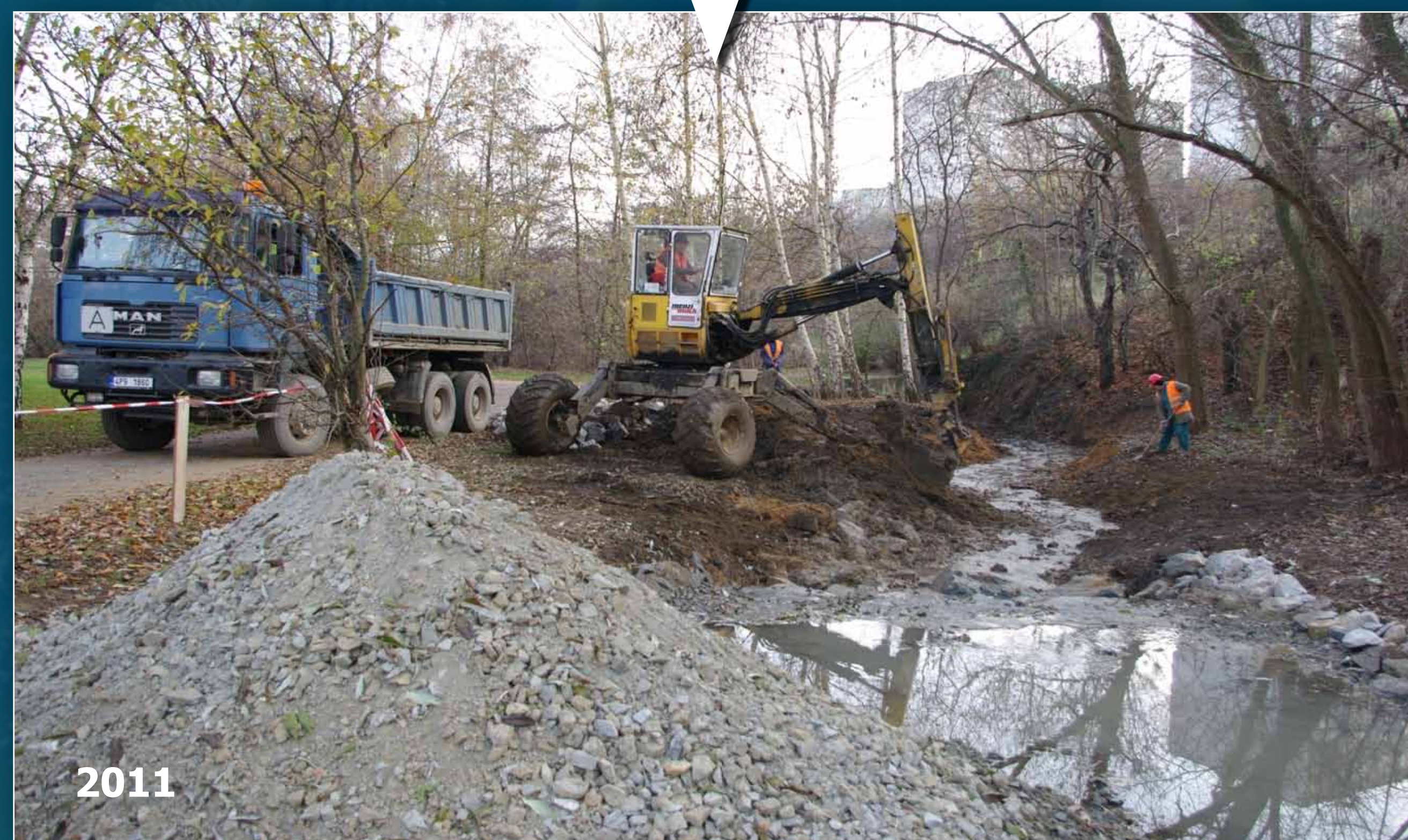
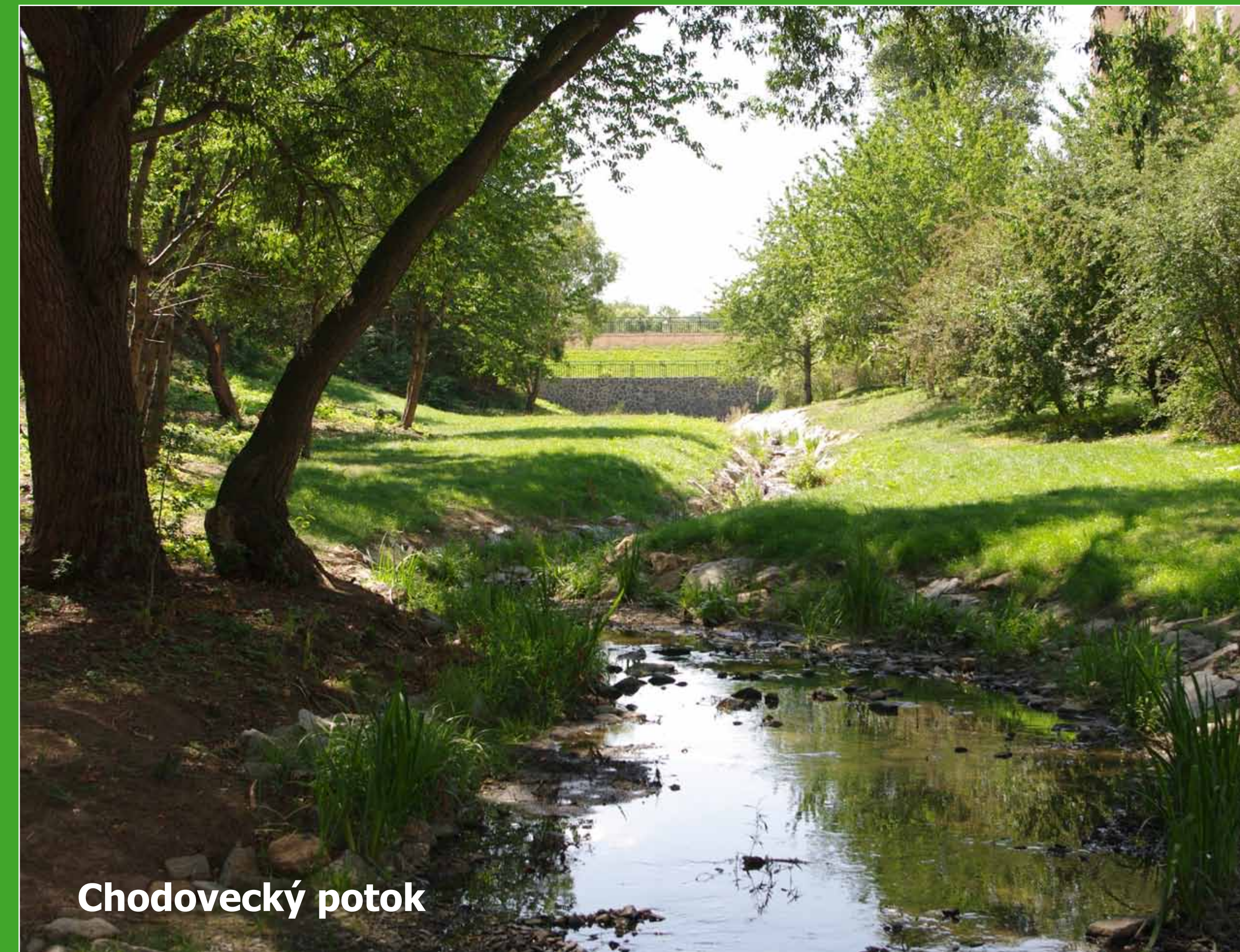


# Chodovecký potok



# PROMĚNY



V souvislosti s výstavbou Jižního Města byla v 2. polovině 70. let vybudována na Chodoveckém potoce soustava tří retenčních nádrží. Nádrže jsou určeny k zachycování nárazových srážek na území Jižního Města – Chodova.

**V roce 2011 proběhla celková revitalizace již téměř zanesené horní nádrže.** V rámci revitalizace nádrže bylo provedeno její odbahnění a bylo odvezeno 1200 m<sup>3</sup> sedimentu. Objekty přelivu a vypouštěcího zařízení byly upraveny tak aby vypouštění zařízení fungovalo jako klasický požerák hrazený dřevěnými hradítky. Celý betonový objekt byl obezděn lomovým kamenem (čedičem) a přelivné hrany byly opatřeny kameňořezem.

**Součástí revitalizace byla i úprava Chodoveckého potoka pod nádrží.** Při výstavbě okolních sídlišť bylo totiž údolí částečně zavezeno a původně přírodní koryto potoka opevněno kamennou dlažbou do betonu, která byla již v současné době zcela zničená. Potok byl tedy nově stabilizován těžkou kamennou rovnáninou (tzv. alpskou úpravou), která umožňuje vytvořit stabilní, ale zároveň přírodě blízké koryto s tůňkami a jízky. Oproti klasickému opevnění je v takovémto korytě potoka mnohem více vody, která se na jízcích okysličuje a tůňě slouží jako domov mnoha vodním organismům.



OBNOVA a REVITALIZACE  
PRAŽSKÝCH NÁDRŽÍ

POTOKY PRO  
**život**

LESY  
HL. M. PRAHY

PRAHA  
PRAHA  
PRAHA  
PRAHA

# Chodovecká nádrž R5

